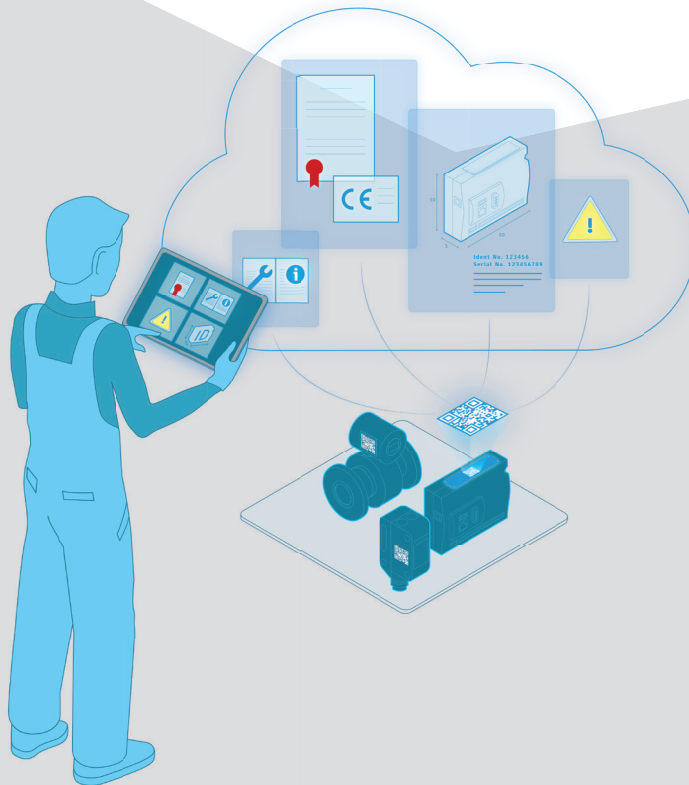


# Das Digitale Typenschild 4.0

konsistent.nachhaltig.zukunftssicher.vernetzt



## Zeit und Kosten sparen

- sofortiger Zugriff auf aktuellste Dokumente
- keine Druck- und Logistikkosten



## Ein gültiger Standard

- herstellerübergreifend
- nach DIN SPEC 91406



## Weltweite Verfügbarkeit

- Dokumente in Landessprache
- lokale Zertifikate (CE, CCC, ...)



## Nachhaltigkeit

- ressourcenschonend
- keine überflüssige Papierdokumentation

Live erleben:  
Halle 6  
Stand 241

## Das Digitale Typenschild 4.0

ist ein Projekt des ZVEI und der Helmut-Schmidt-Universität Hamburg. Seit Ende 2018 arbeiten sie gemeinsam mit Herstellern der Automatisierungsbranche an der Umsetzung.

## Die Projektziele

- Das althergebrachte Typenschild wird vollständig digitalisiert und zusätzliche Services werden ermöglicht.
- Produktbegleitende Papierdokumentation soll mit dieser Lösung vollständig abgeschafft werden.
- Beleg für die Umsetzbarkeit der Verwaltungsschale. Sie wird hier erstmalig in einem firmenübergreifenden Anwendungsfall zum Leben erweckt.

## Kontakt

Meik Billmann  
Fachverband Automation  
Telefon: +49 69 6302-440  
E-Mail: [billmann@zvei.org](mailto:billmann@zvei.org)



ZVEI - Zentralverband Elektrotechnik- und Elektronikindustrie e. V.  
Lyoner Straße 9, 60528 Frankfurt am Main  
Telefon: +49 69 6302-0, Fax: +49 69 6032-317  
E-Mail: [zvei@zvei.org](mailto:zvei@zvei.org), [www.zvei.org](http://www.zvei.org)

Die **Verwaltungsschale** ist die Umsetzung des digitalen Zwillings für Industrie 4.0. Sie ist die digitale Repräsentanz eines meist physischen Assets und schafft herstellerübergreifende Interoperabilität. Eine Verwaltungsschale besitzt immer einen eindeutigen Identifikator („Internet-Adresse“) und beschreibt das zugehörige Asset mittels Teilmodellen.

Quelle: nach Plattform Industrie 4.0



**Weiterführende Dokumente** zur Modellierung, Ausgestaltung und Interaktion finden Sie hier: [www.plattform-i40.de/PI40/online-bibliothek](http://www.plattform-i40.de/PI40/online-bibliothek)

**Beispiele von Verwaltungsschalen** unserer Partner sind derzeit zu finden unter: [www.i40-aas.de](http://www.i40-aas.de)

**Ein Tool zum Erstellen und Browsen** einer eigenen Verwaltungsschale finden Sie unter: [www.github.com/admin-shell/aasx-package-explorer/tree/master/builds](https://github.com/admin-shell/aasx-package-explorer/tree/master/builds)

**Die Partner:** ABB / Bosch Rexroth / Festo / Lenze / Pepperl+Fuchs / Phoenix Contact / Schneider Electric / Siemens