

# Struktur und konjunkturelle Lage der Elektroindustrie in Sachsen, Sachsen-Anhalt und Thüringen

Oktober 2020

ZVEI-Landesstelle Sachsen, Sachsen-Anhalt, Thüringen



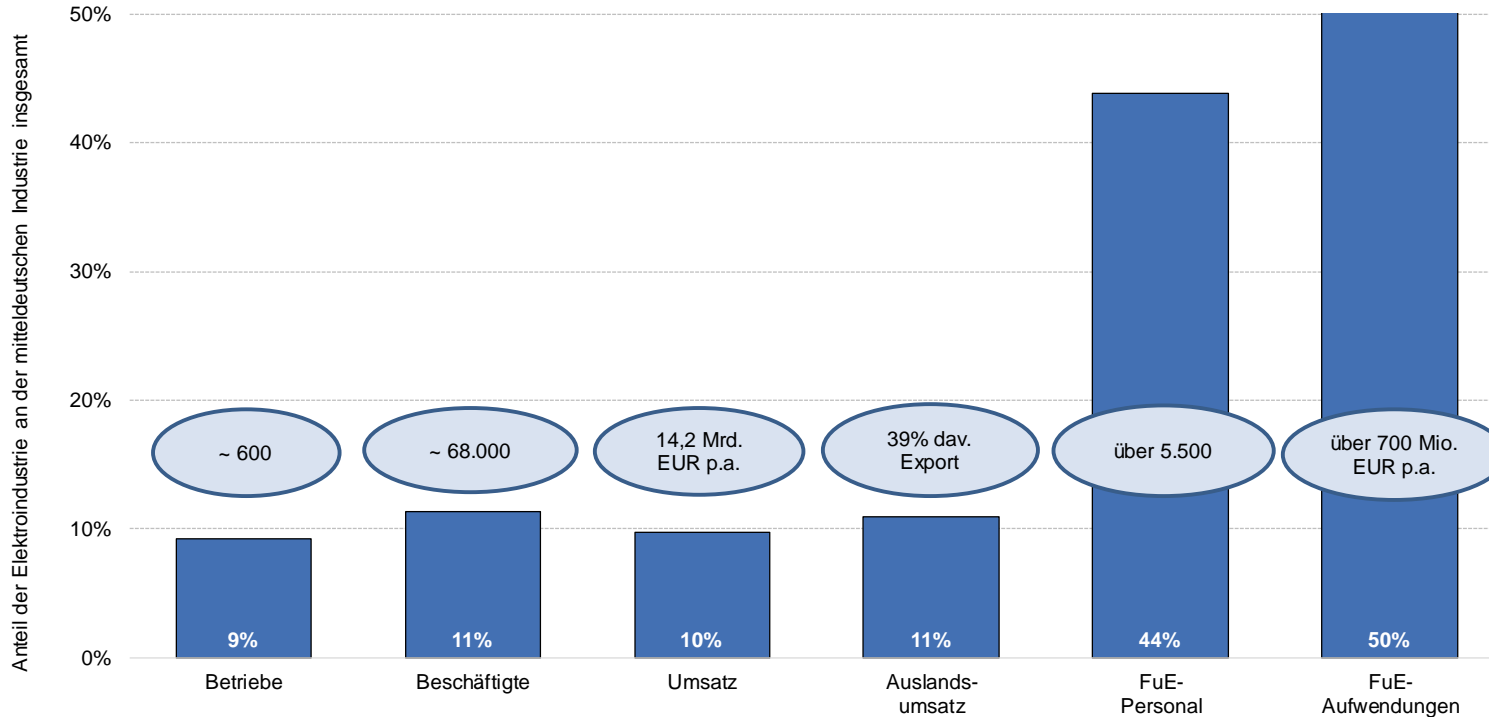
## **Strukturdaten und Rückblick 2019**

# Übersicht zur mitteldeutschen Elektroindustrie

		2019	Δ 2018	
			in %	absolut
Betriebe*		575	0,9%	+5
Beschäftigte*		67.637	0,15%	+103
Ø Beschäftigte je Betrieb		118	-0,01%	-1
Jahresumsatz	Mio. EUR	14.231	+4,8%	+655
Ø Umsatz je Beschäftigten	EUR	201.404	+4,7%	+9.376
Auslandsumsatz	Mio. EUR	5.539	+5,8%	+305
Ø Exportquote	%	39%	0,9%	
Ø Jahresverdienst**	EUR (brutto)	43.563	-0,9%	-409

Anmerkungen: Angaben für Betriebe mit 20+ tätigen Personen; \* September-Werte; \*\* Angaben für Vollzeitbeschäftigte aller Leistungsgruppen, Neue Länder (ohne Berlin)  
Quelle: Stat. Ämter, Jahresstrukturerhebung sowie Vierteljährliche Verdiensterhebung (jew. 2019); Ber. und Dar. imreg (2020)

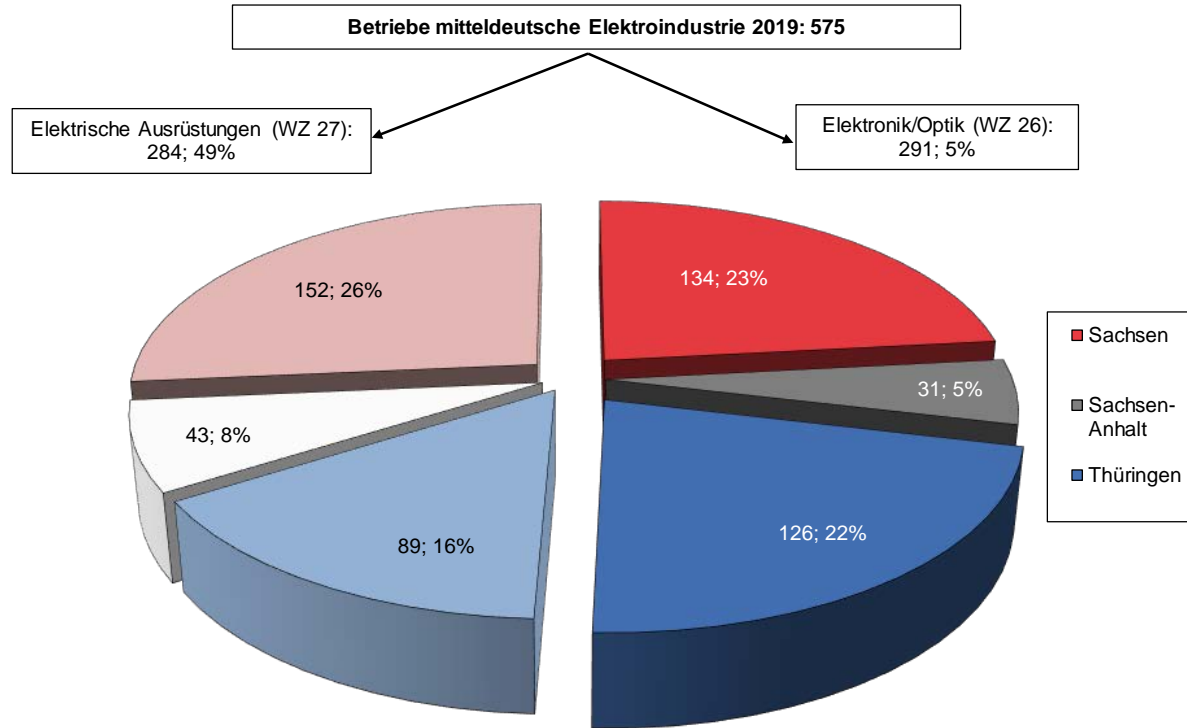
# Bedeutung der Elektroindustrie für die mitteldeutsche Industrie gesamt



Anm.: Betriebe mit 20+ Beschäftigten, Elektroindustrie: WZ 26+27; Daten für 2019 und 2017 (FuE)  
Quelle: Stat. Ämter (2020); Wissenschaftsstatistik Stifterverband (2017); Ber. und Dar. imreg (2020)

# Betriebe 2019

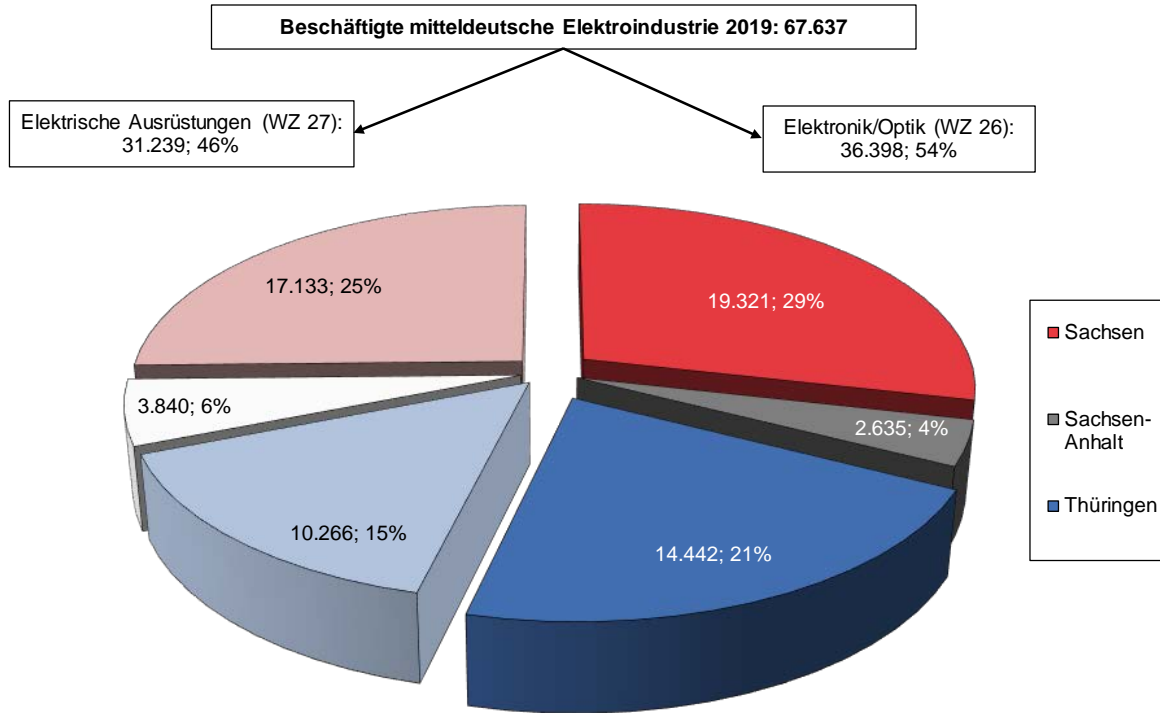
## Mitteldeutsche Elektroindustrie



Anmerkungen: Betriebe mit 20+ Beschäftigten, Stand: Okt. 2020  
Quelle: Statistische Ämter (2020); eig. Dar. und Ber. imreg (2020)

# Beschäftigte 2019

## Mitteldeutsche Elektroindustrie



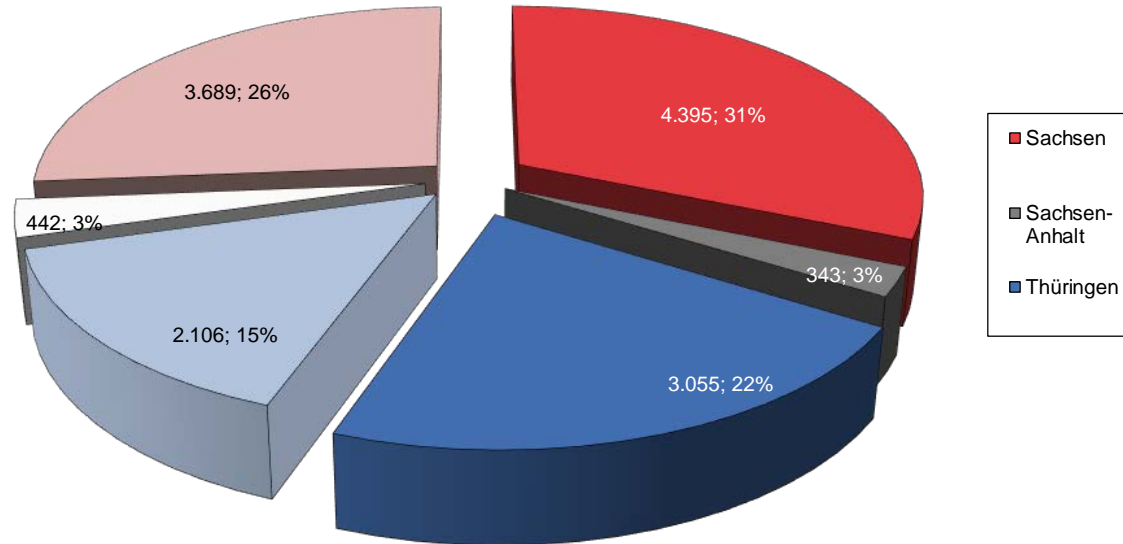
# Jahresumsatz 2019

## Mitteldeutsche Elektroindustrie

Umsatz mitteldeutsche Elektroindustrie 2019: 14,03 Mrd. EUR

Elektrische Ausrüstungen (WZ 27):  
6,2 Mrd. EUR; 44%

Elektronik/Optik (WZ 26):  
7,8 Mrd. EUR; 56%



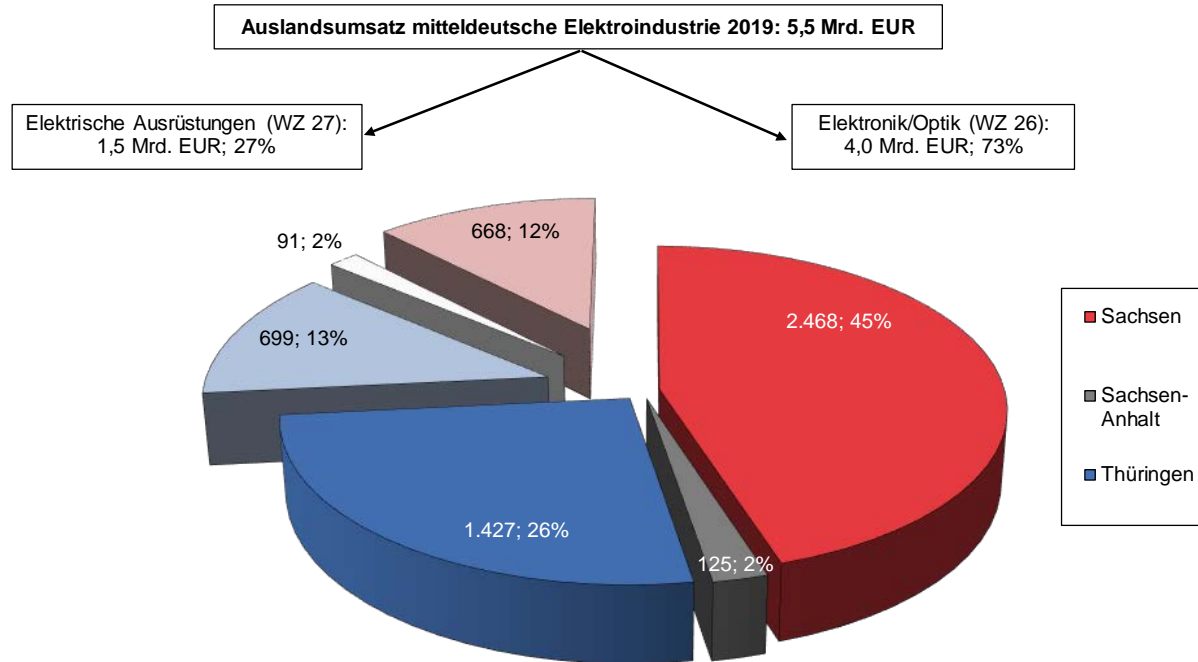
**absolute Angaben in Mio. EUR für 2019**

Anmerkungen: Betriebe mit 20+ Beschäftigten; Differenzen rundungsbedingt

Quelle: Statistische Ämter (2020); eig. Dar. und Ber. imreg (2020)

# Auslandsumsatz 2019

## Mitteldeutsche Elektroindustrie

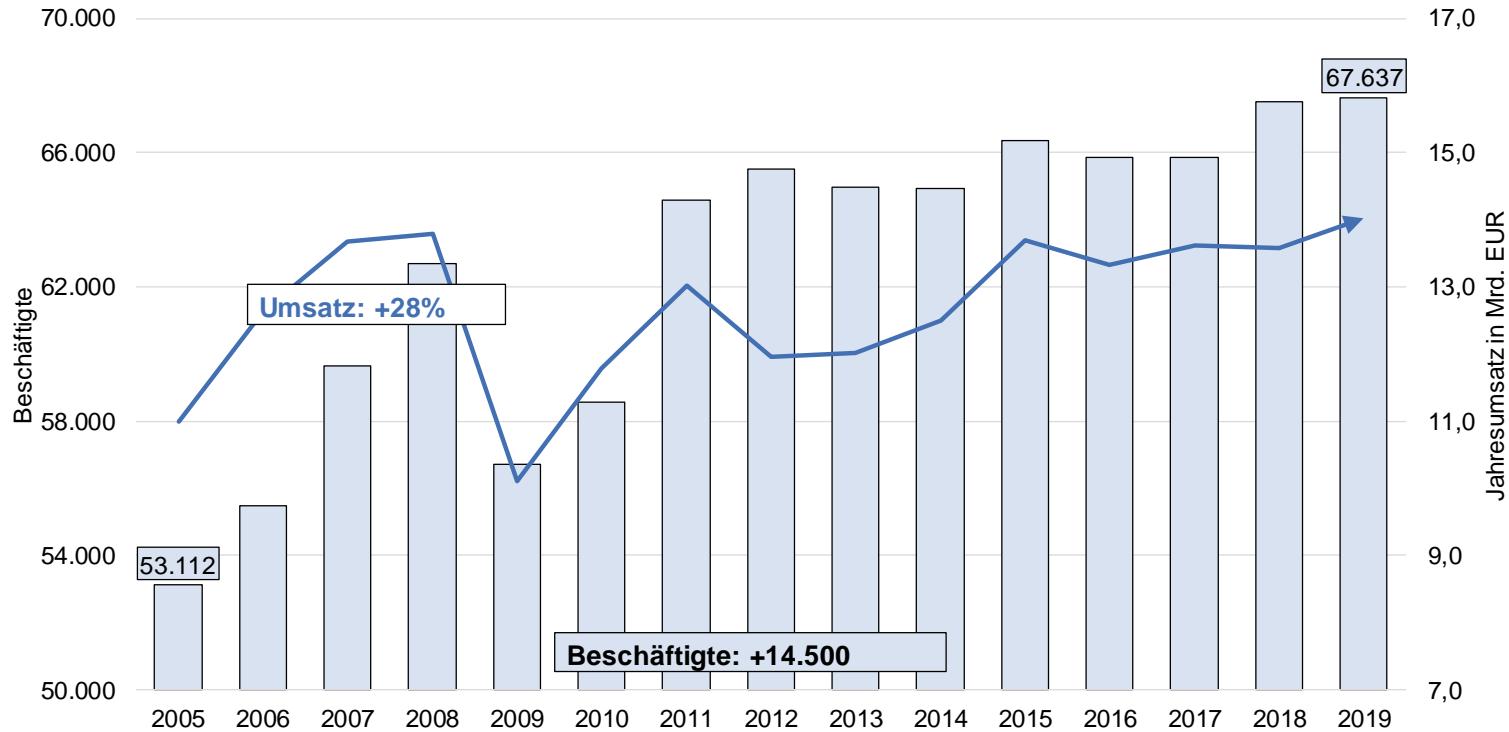


### absolute Angaben in Mio. EUR für 2019

Anmerkungen: Exportquote: 39%; Betriebe mit 20+ Beschäftigten  
Quelle: Statistische Ämter (2020); eig. Dar. und Ber. imreg (2020)

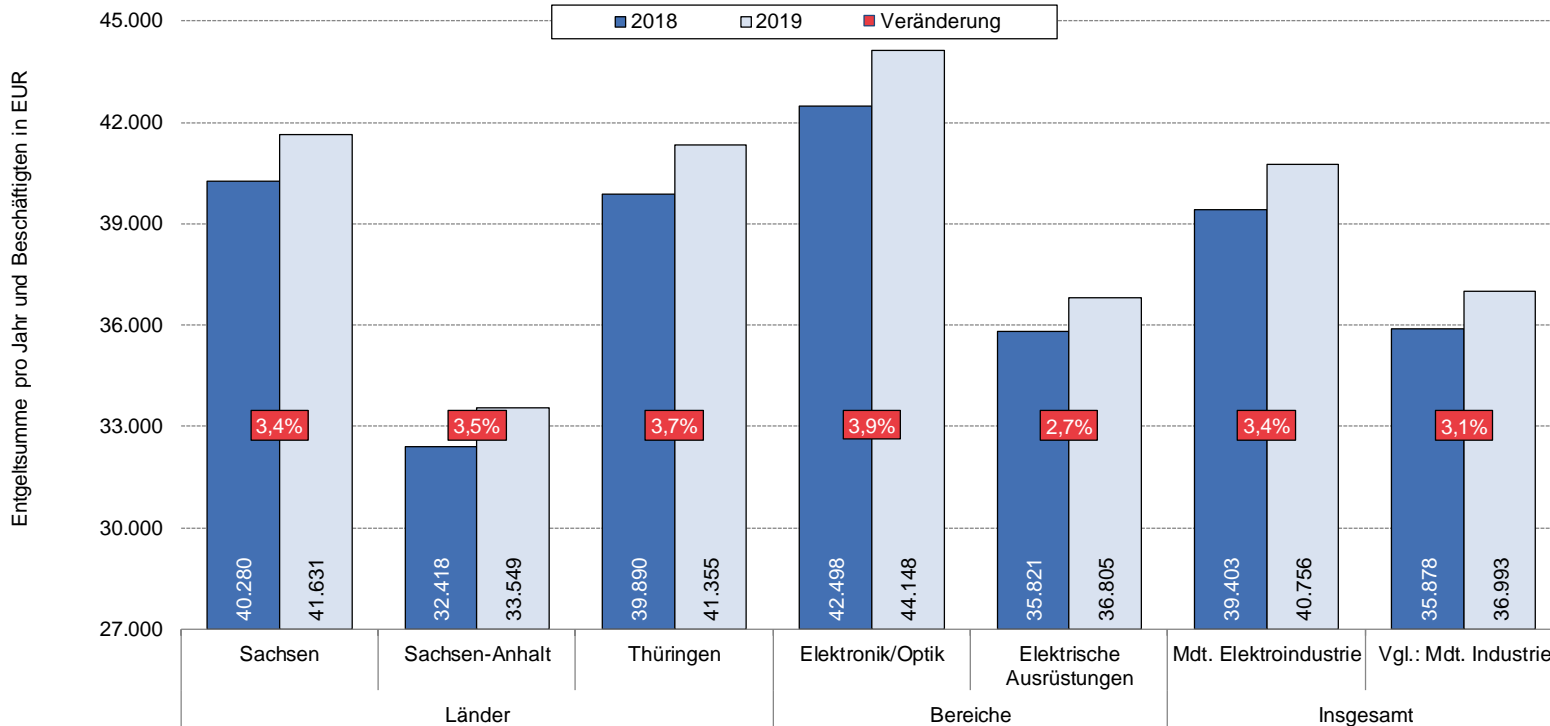


# Entwicklung der mitteldeutsche Elektroindustrie



Anmerkungen: Betriebe mit 20+ Beschäftigten, Stand: Aug. 2020  
Quelle: Statistische Ämter (2020); eig. Dar. und Ber. imreg (2020)

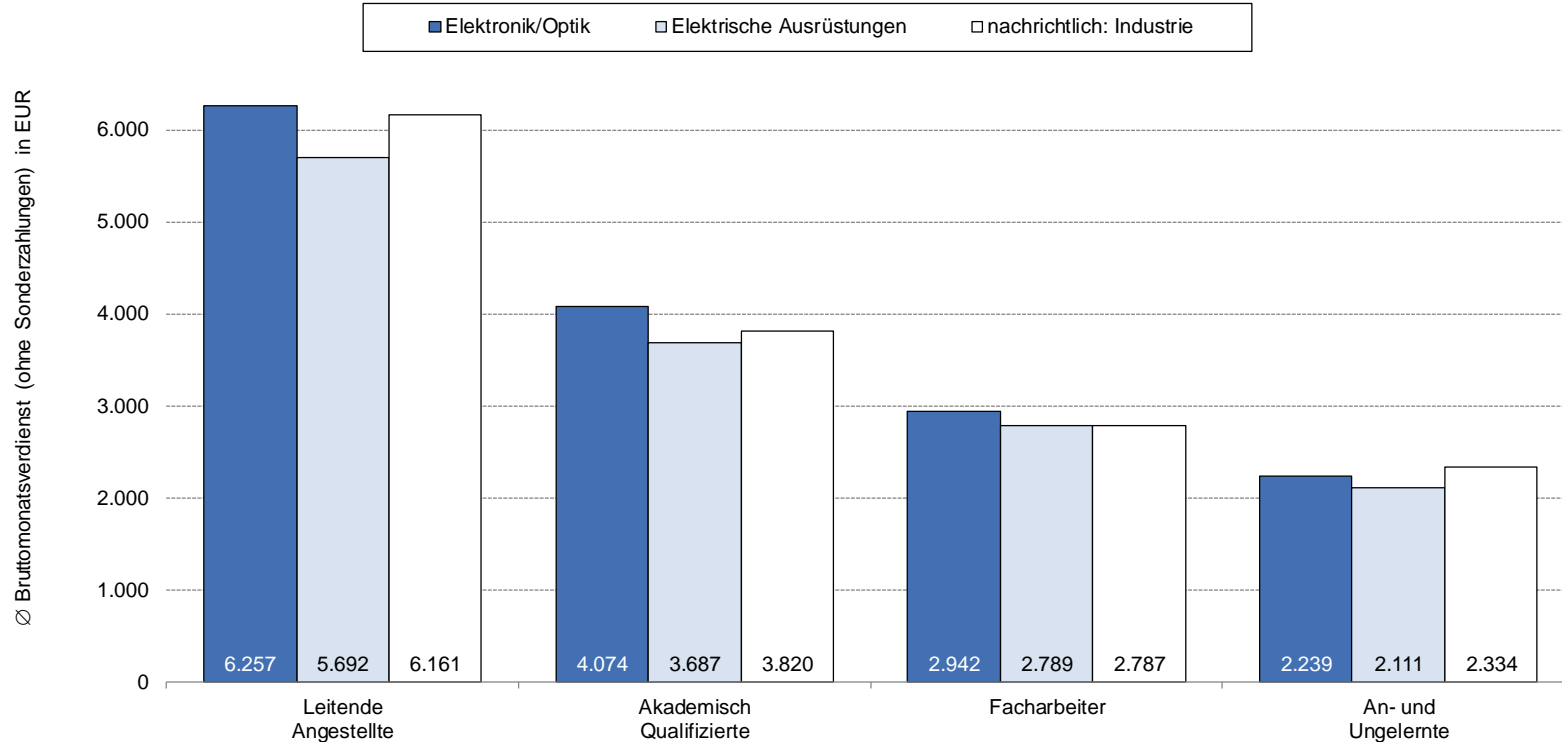
# Ø Entgeltsumme je Beschäftigten Mitteldeutsche Elektroindustrie



Anmerkungen: Betriebe mit 20+ Beschäftigten

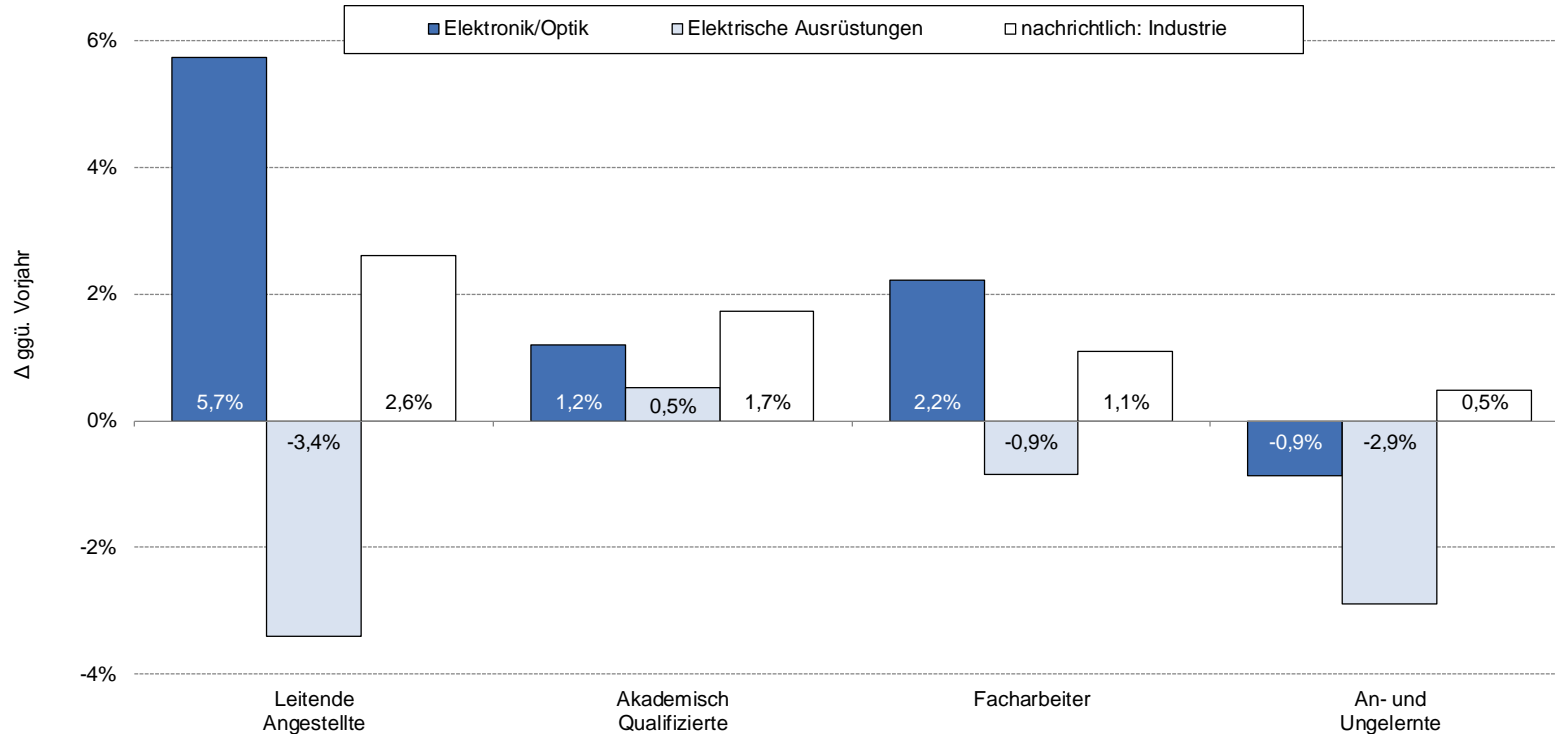
Quelle: Statistische Ämter (2020); eig. Dar. und Ber. imreg (2020)

# Ø Bruttomonatsverdienste 2019 (ohne Sonderzahlungen) Ostdeutsche Elektroindustrie



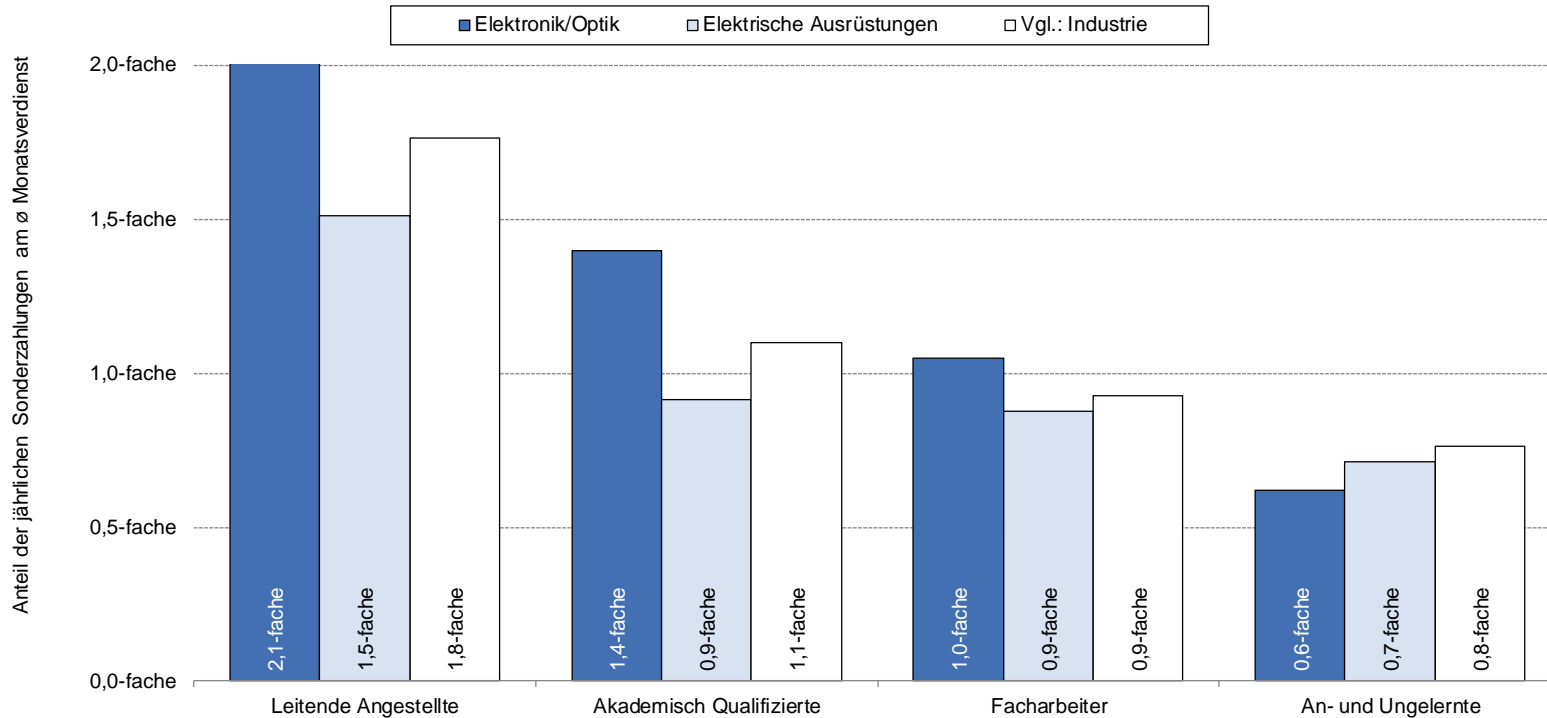
Anmerkungen: Vollzeitbeschäftigte in Betrieben mit 10+ Beschäftigten; WZ 26+27; Neue Länder (ohne Berlin)  
Quelle: Statistisches Bundesamt, VVE (2020); Dar. und Ber. imreg (2020)

# Δ Bruttomonatsverdienste 2019 (ohne Sonderzahlungen) Ostdeutsche Elektroindustrie



Anmerkungen: Vollzeitbeschäftigte in Betrieben mit 10+ Beschäftigten; WZ 26+27; Neue Länder (ohne Berlin)  
Quelle: Statistisches Bundesamt, VVE (2020); Dar. und Ber. imreg (2020)

# Das Wievielte eines Bruttomonatsverdienstes erhielten Beschäftigte der ostdeutschen Elektroindustrie 2019 zusätzlich als Sonderzahlungen:



Anmerkungen: Vollzeitbeschäftigte in Betrieben mit 10+ Beschäftigten, Neue Länder (ohne Berlin)  
Quelle: Statistisches Bundesamt, VVE (2020); Ber. und Dar. imreg (2020)

## **Aktuelle Konjunkturdaten**

Stand amtliche Statistik: Aug. 2020

Stand ifo-Konjunkturstatistik: Sep. 2020

# Deutsche Elektroindustrie – Konjunktur-Überblick

	2019	Jan. – Aug. 2020
<b>Produktion</b> (preisbereinigt)	-2,4%	-10,2%
<b>Umsatz</b> (inkl. Dienstleistungen)	-1,8% 190,1 Mrd. €	-9,7% 112,8 Mrd. €
<b>Auftragseingänge</b>	-2,9%	-10,8%
<b>Exporte*</b>	+2,7% 216,5 Mrd. €	-8,4% 113,9 Mrd. €

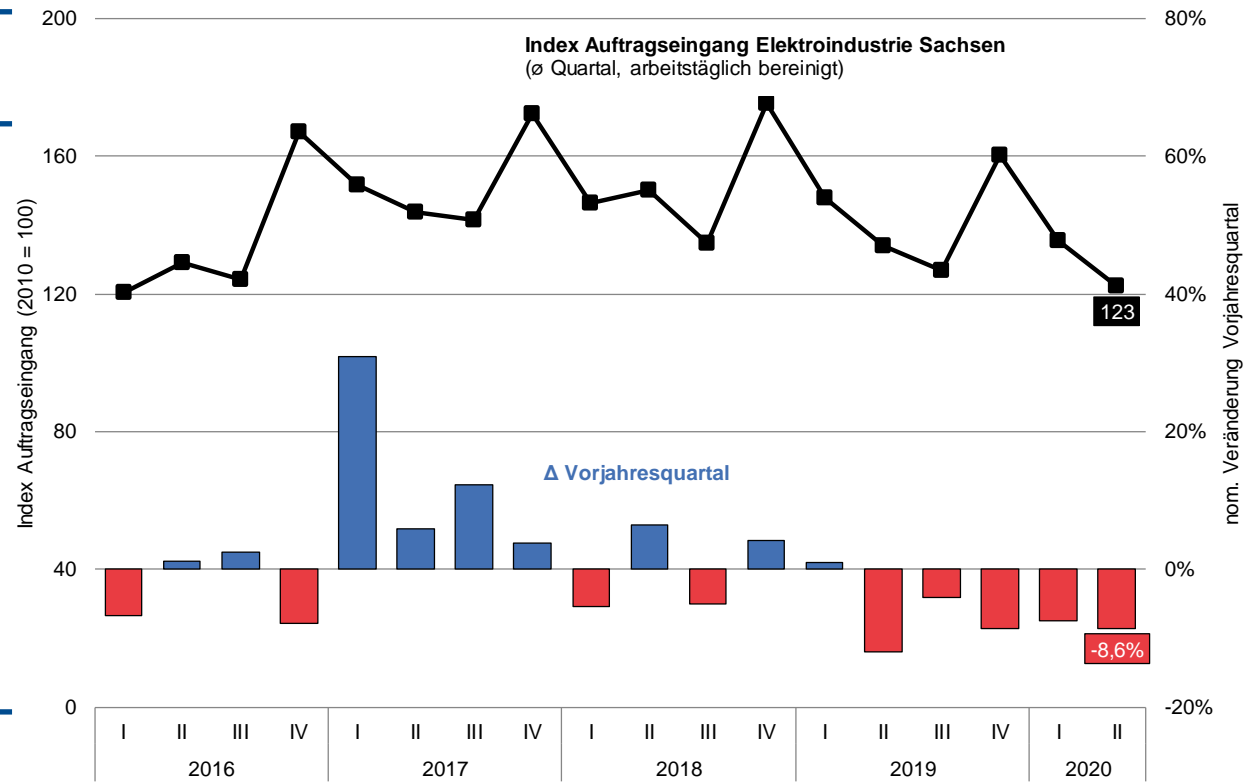
Anmerkung: \*Jan.-Jul.

Quelle: Destatis und ZVEI-eigene Berechnungen

- Produktions- und Umsatzrückgang gaben im August 2020 mit -15,2 bzw. -14,0% erneut kräftig gegenüber dem Vorjahr nach.
- Beim Inlandsumsatz (-16,1% auf 6,1 Mrd. EUR) fiel der Rückgang etwas stärker aus als beim Auslandsumsatz (-12,1% auf 7,1 Mrd. EUR). Insbesondere die Erlöse mit Kunden außerhalb des EU-Raumes sackten um 13,2 auf 4,6 Mrd. EUR ab.
- Auftragseingang nahm im August um 12,4% gegenüber dem Vorjahresmonat ab. Insbesondere die Auftragseingänge aus dem Ausland gaben nach (-17,0%), während die Inlandsaufträge nur um 6% zurück gingen.
- Das Geschäftsklima in der deutschen Elektroindustrie hat sich im September 2020 den fünften Monat hintereinander verbessert.
- Beschäftigung bei 874.800 (-1,5% über Vorjahresniveau; Stand Juli)
- Exporte der EI in den ersten sieben Monate des Jahres beliefen sich auf 113,6 Mrd. EUR (-8,4%), Importe auf 105,5 Mrd. EUR (-6,0%)

# Mitteldeutsche Elektroindustrie - Entwicklung

	Jan.-Aug. 2020	Trend
Auftragseingang*	-5,0%	↘
Umsatz	-10,4%	↘
dar. Auslandsumsatz	-11,0%	↘
Beschäftigung**	-1,6%	↘
Gel. Arbeitsstunden*	-5,1%	↘
ifo-Geschäftsklima***	-2 Pt.	↘
Auslastung***	77%	↘

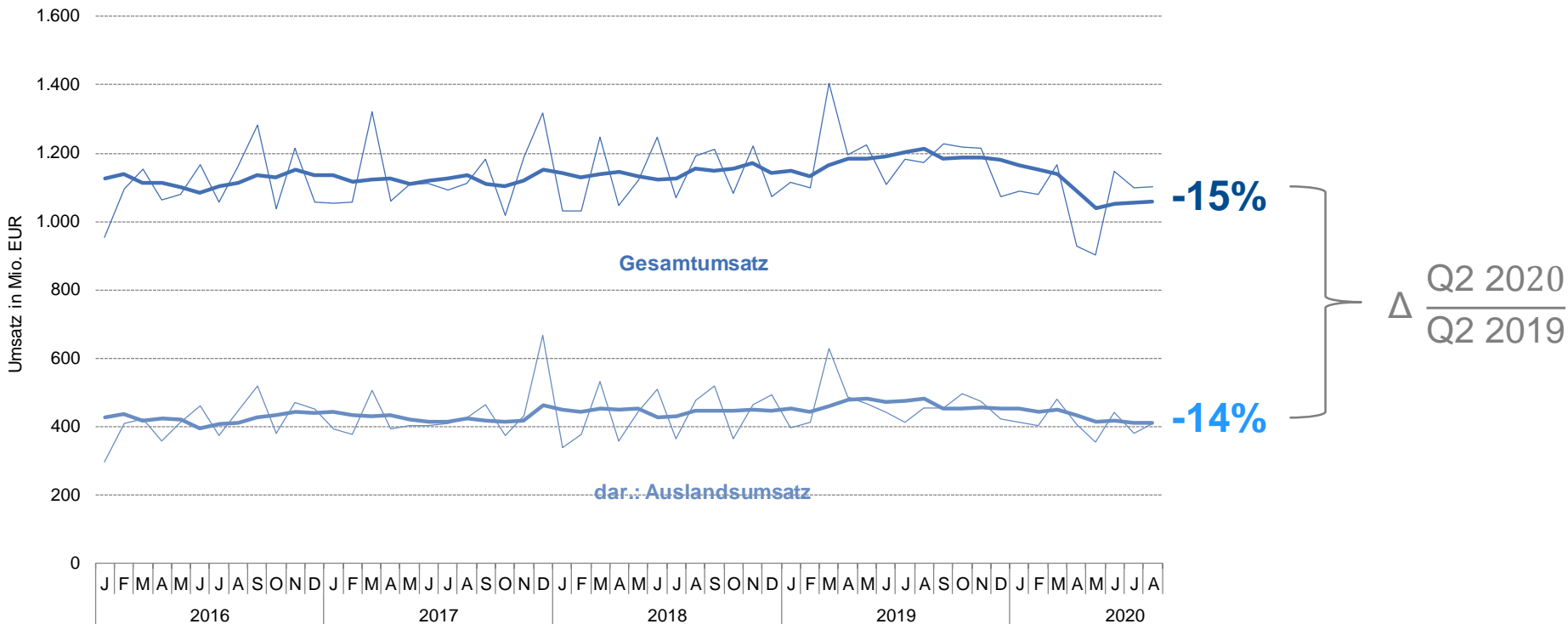


Anmerkungen: vorl. Werte für Betriebe mit 20+ Beschäftigten; WZ 26+27; ohne Apr.-Werte für ST; \* nur SN; \*\* Aug. 2019 ggü. Vorjahresmonat; \*\*\* Sep. 2020  
Quelle: Stat. Ämter; ifo Dresden und eig. Ber. imreg (2020)

Anmerkungen: Betriebe mit 50+ Beschäftigten; vorläufige Werte für Jan.-Aug. 2020  
Quelle: Statistisches Landesamt Sachsen; Ber. imreg (2020)

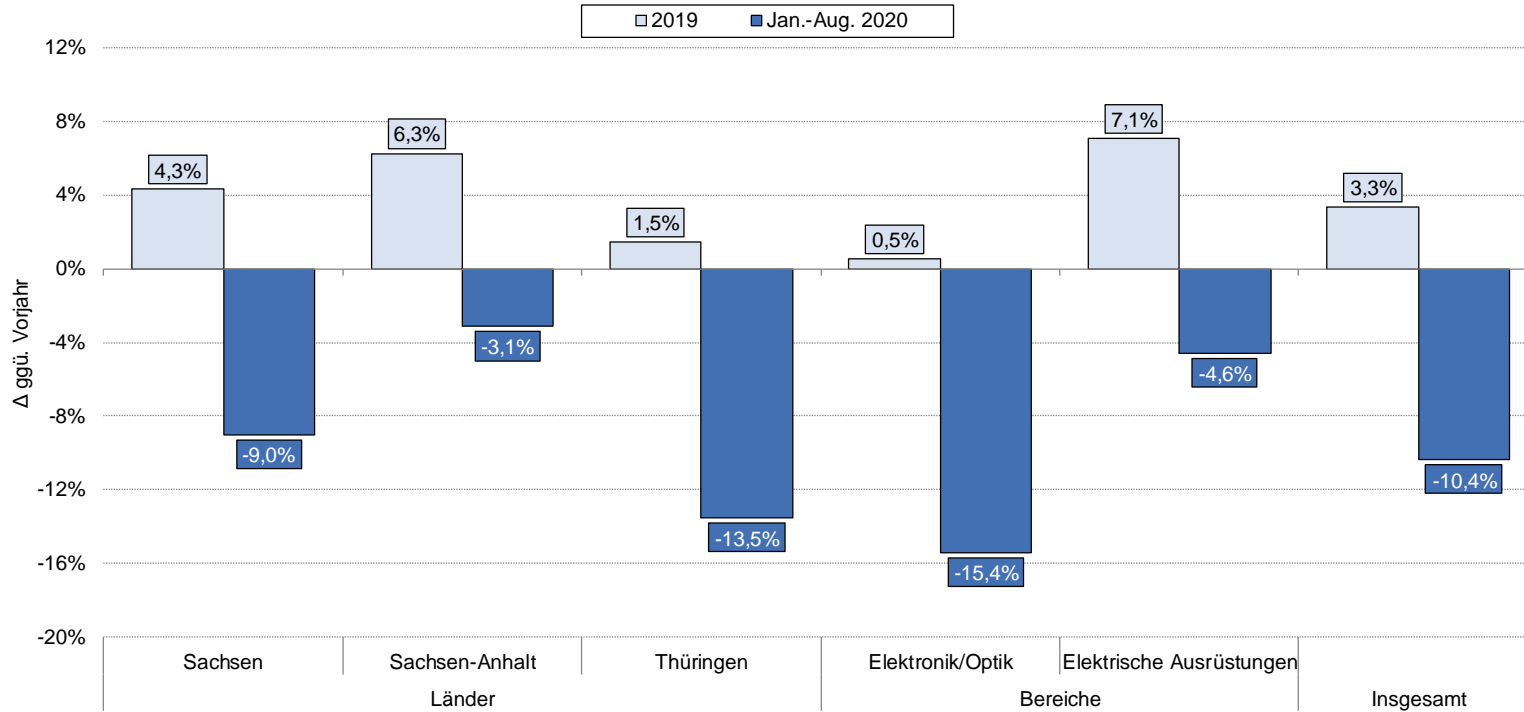


# Umsatzentwicklung Mitteldeutsche Elektroindustrie



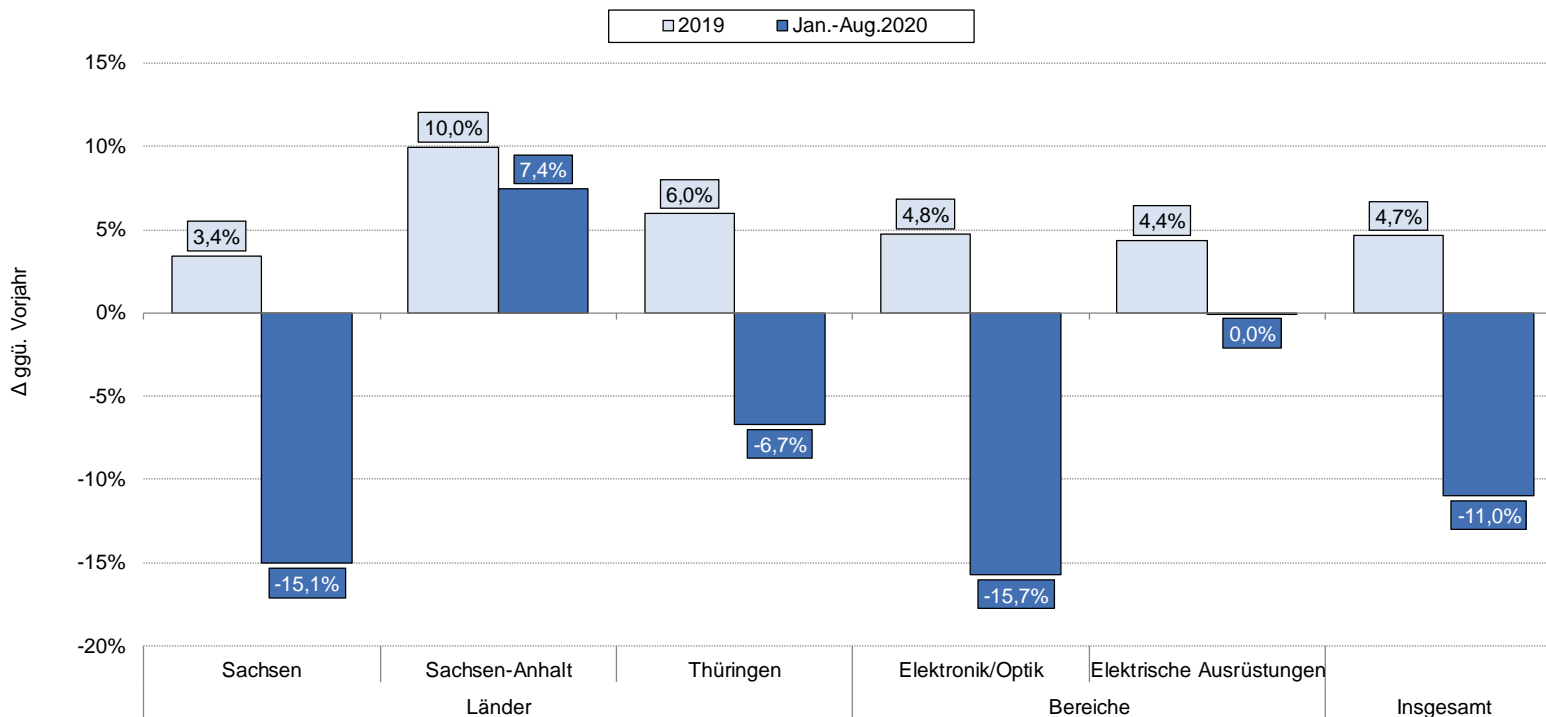
Anmerkungen: Hochrechnung für Betriebe mit 20+ Beschäftigten auf Basis von vorläufigen Monatsdaten für Betriebe mit 50+ Beschäftigten, Stand Aug. 2020  
Quelle: Stat. Landesämter SN, ST und TH; Dar. und Ber. imreg (2020)

# Δ Umsatz Mitteldeutsche Elektroindustrie



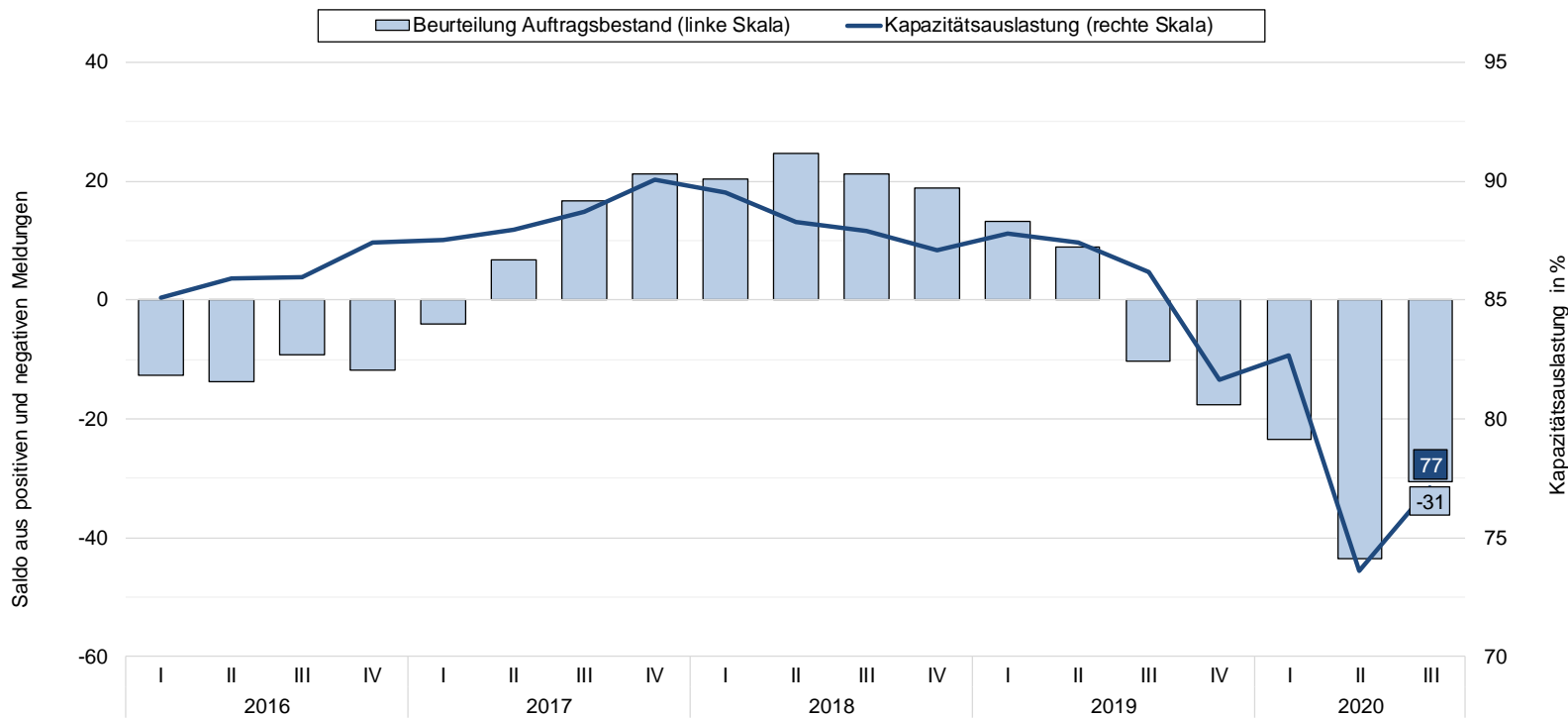
Anmerkungen: Hochrechnung für Betriebe mit 20+ Beschäftigten auf Basis von vorl. Monatsdaten für Betriebe mit 50+ Beschäftigten;  
Quelle: Stat. Landesämter SN, ST und TH, Dar. und Ber. imreg (2020)

# Δ Auslandsumsatz Mitteldeutsche Elektroindustrie

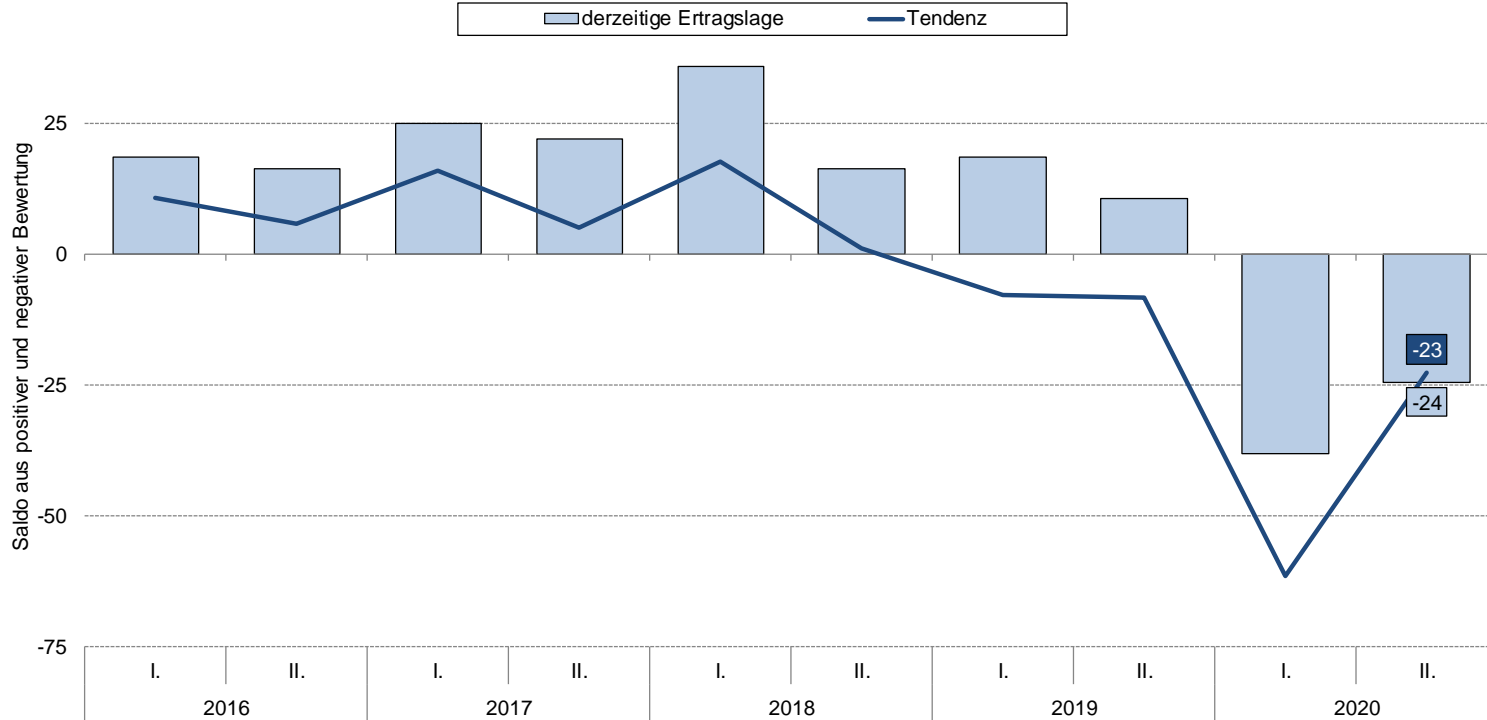


Anmerkungen: Hochrechnung für Betriebe mit 20+ Beschäftigten auf Basis von vorl. Monatsdaten für Betriebe mit 50+ Beschäftigten;  
Quelle: Stat. Landesämter SN, ST und TH; Dar. und Ber. imreg (2020)

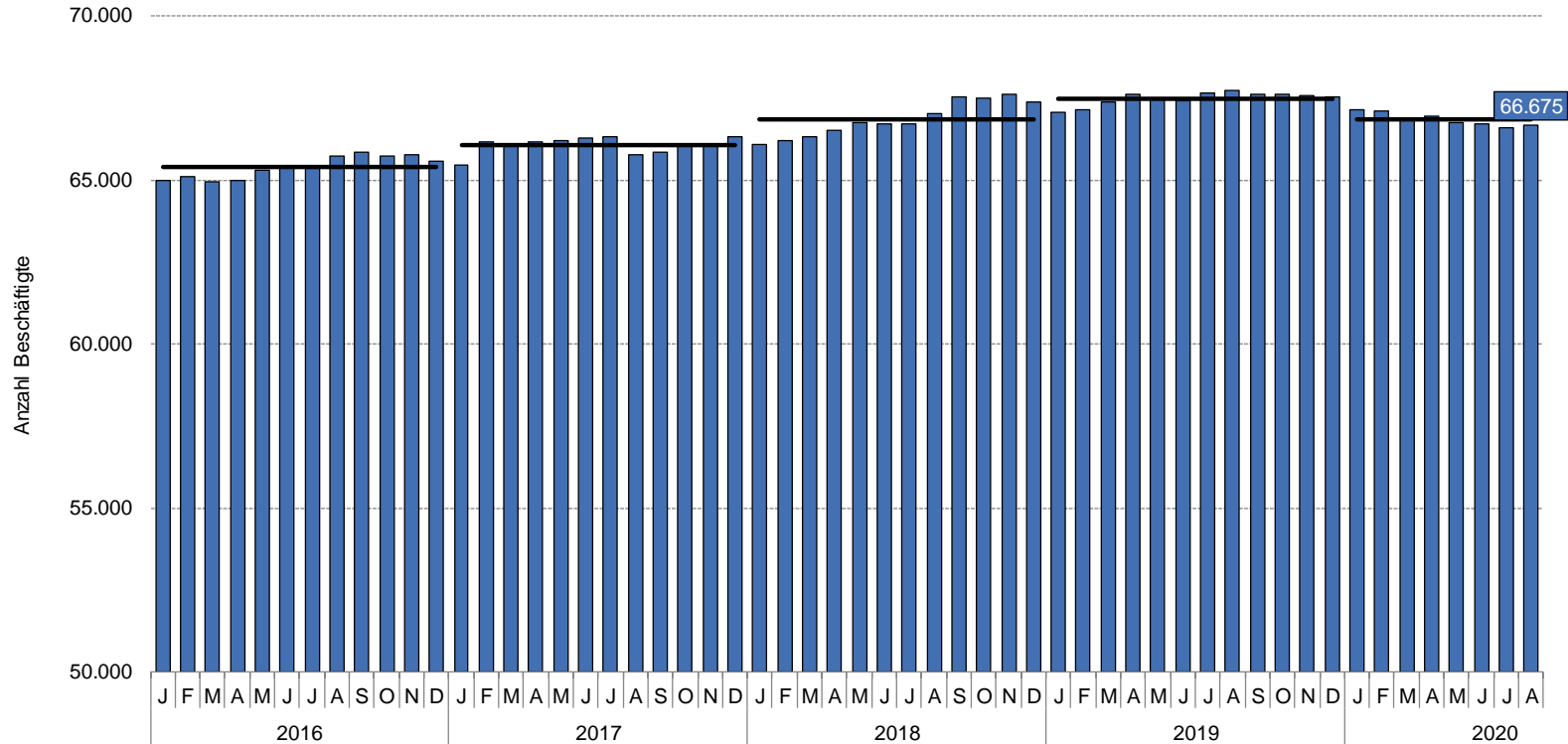
# Auftragslage Mitteldeutsche Industrie



# Beurteilung der Ertragslage Mitteldeutsche Industrie

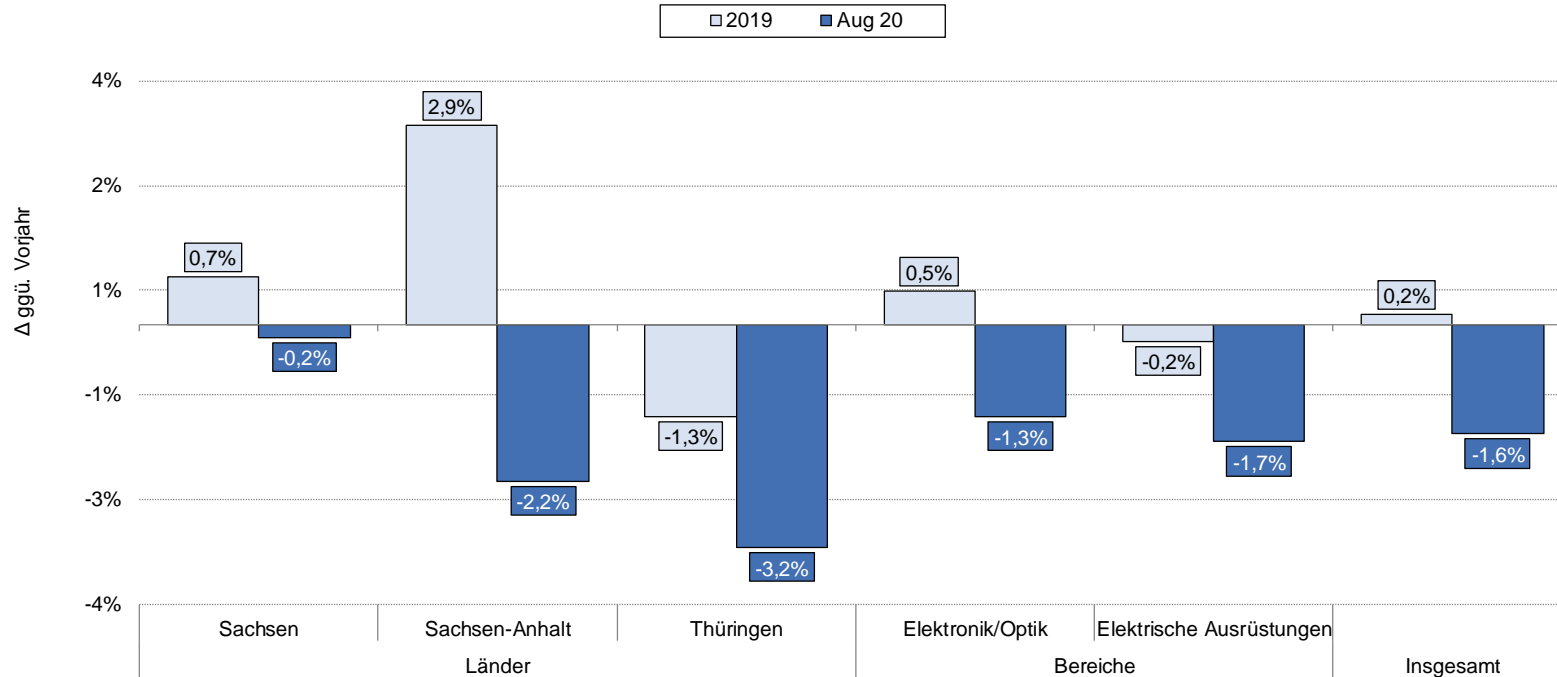


# Beschäftigtenentwicklung Mitteldeutsche Elektroindustrie



Anm.: Hochrechnung für Betriebe mit 20+ Beschäftigten auf Basis von vorl. Monatsdaten für Betriebe mit 50+ Beschäftigten; Stand Aug. 2020;  
Quelle: Stat. Landesämter SN, ST und TH; Dar. und Ber. imreg (2020)

# Δ Beschäftigte Mitteldeutsche Elektroindustrie

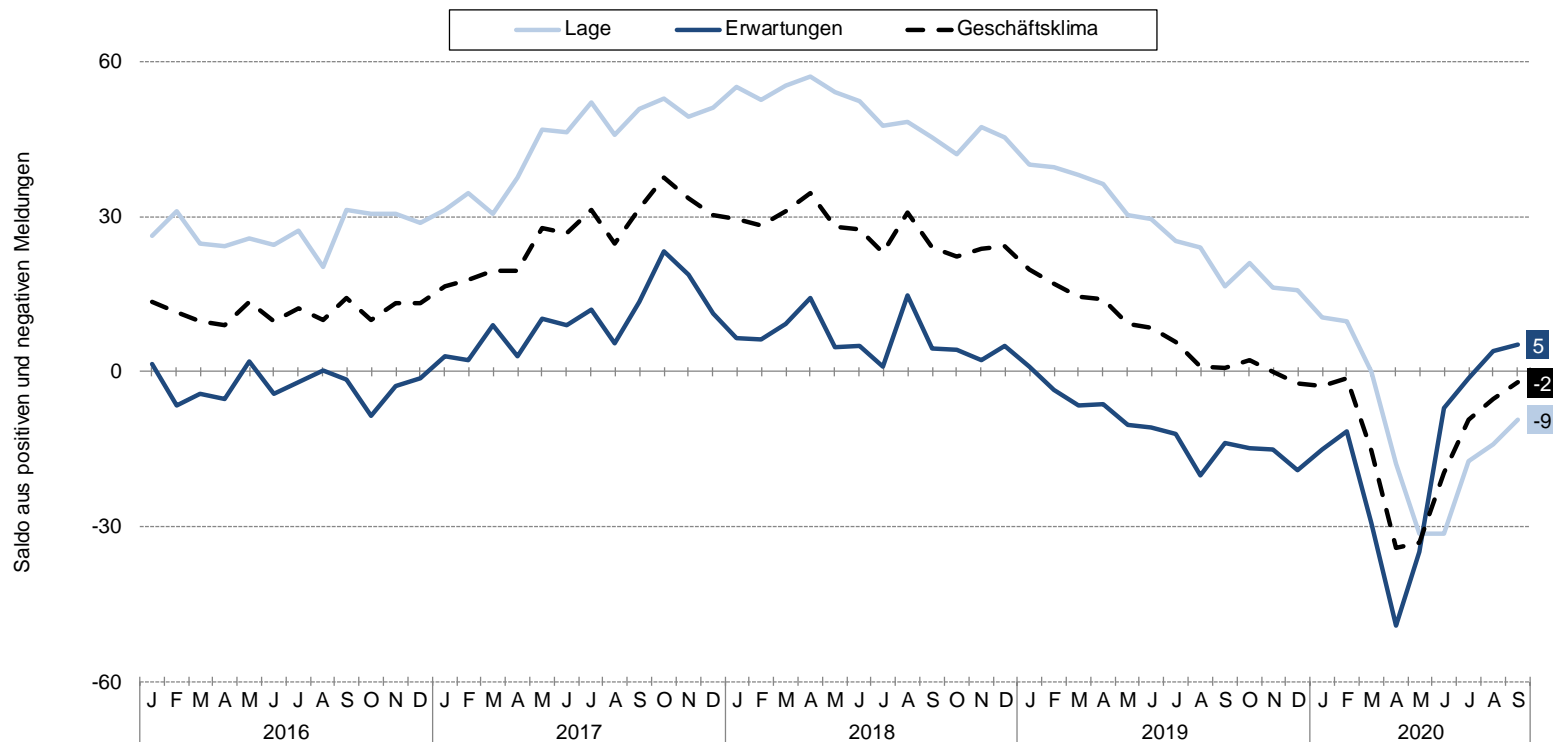


Anmerkungen: Hochrechnung für Betriebe mit 20+ Beschäftigten auf Basis von vorl. Monatsdaten für Betriebe mit 50+ Beschäftigten

Stand: Aug. 2020

Quelle: Stat. Landesämter SN, ST und TH; Dar. und Ber. imreg (2020)

# Geschäftsklima Mitteldeutsche Industrie\*



Anmerkungen: \* Angaben für die M+E-Industrie Mitteldeutschland (SN, ST und TH); Stand: Sep. 2020

Quelle: ifo-Konjunkturtest für die sächsische M+E-Industrie (Sep. 2020); Dar. imreg (2020)



# Struktur und konjunkturelle Lage der Elektroindustrie in Sachsen, Sachsen-Anhalt und Thüringen

---

Lars Kroemer, Geschäftsführer

ZVEI - Zentralverband Elektrotechnik- und Elektronikindustrie e. V.  
Landesstelle Sachsen, Sachsen-Anhalt und Thüringen

Bautzner Straße 17  
D-01099 Dresden

Telefon: +49 (0) 351 25593611  
Telefax: +49 (0) 351 25593615  
E-Mail: [kroemer@zvei.org](mailto:kroemer@zvei.org)  
Web: [www.zvei.org](http://www.zvei.org)

## Verarbeitendes Gewerbe (Abschnitt C)

### Elektronik/Optik (WZ 26)

- Solarzellen und Solarmodule
- Elektronische Bauelemente
- Bestückte Leiterplatten
- Datenverarbeitungsgeräte
- Geräte und Einrichtungen der Telekommunikationstechnik
- Geräte der Unterhaltungselektronik
- Herstellung von Mess-, Kontroll-, Navigations- u. ä. Instrumenten und Vorrichtungen sowie von Uhren
- Bestrahlungs- und Elektrotherapiegeräte und elektromedizinische Geräte
- Optische und fotografische Instrumente und Geräte
- Magnetische und optische Datenträger

### Elektrische Ausrüstungen (WZ 27)

- Elektromotoren, Generatoren, Transformatoren
- Elektrizitätsverteilungs- und -schaltanlagen
- Batterien und Akkumulatoren
- Kabel und elektrisches Installationsmaterial
- Lampen und Leuchten
- Haushaltsgeräte
- Sonstige elektrische Ausrüstungen und Geräte