

# Struktur und konjunkturelle Lage der Elektroindustrie in Sachsen, Sachsen-Anhalt und Thüringen

Februar 2020

ZVEI-Landesstelle Sachsen, Sachsen-Anhalt, Thüringen



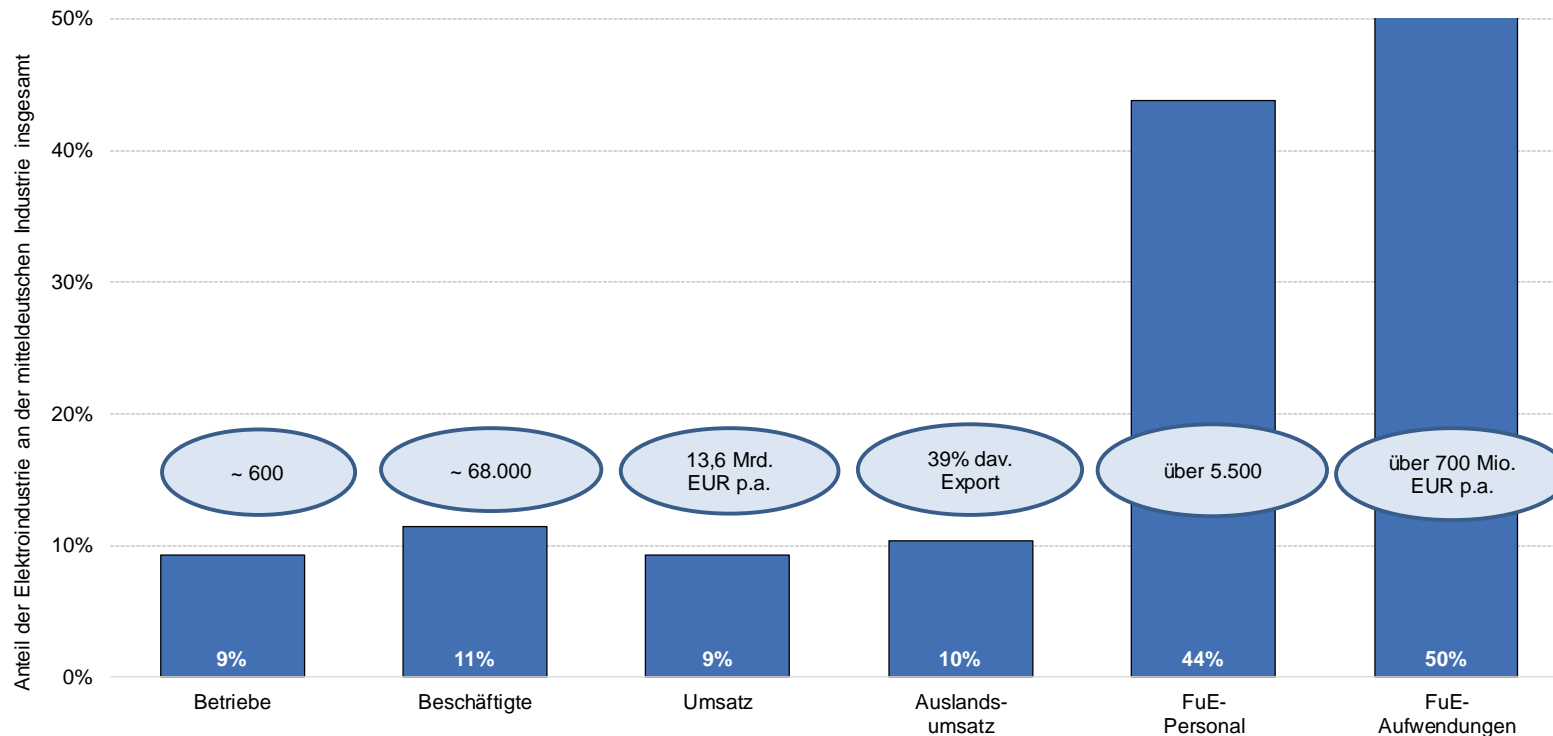
## **Strukturdaten und Rückblick 2018**

# Übersicht zur mitteldeutschen Elektroindustrie

		2018	Δ 2017	
			in %	absolut
Betriebe*		570	-3,1%	-18
Beschäftigte*		67.534	2,4%	1.607
Ø Beschäftigte je Betrieb		118	5,8%	6
Jahresumsatz	Mio. EUR	13.576	-0,6%	-79
Ø Umsatz je Beschäftigten	EUR	201.028	-2,9%	-6.095
Auslandsumsatz	Mio. EUR	5.234	-0,2%	-12
Ø Exportquote	%	39%	0,1%	
Ø Jahresverdienst**	EUR (brutto)	43.972	4,2%	1.787

Anmerkungen: Angaben für Betriebe mit 20+ tätigen Personen; \* September-Werte; \*\* Angaben für Vollzeitbeschäftigte aller Leistungsgruppen, Neue Länder (ohne Berlin)  
Quelle: Stat. Ämter, Jahresstrukturerhebung sowie Vierteljährliche Verdiensterhebung (jew. 2019); Ber. und Dar. imreg (2019)

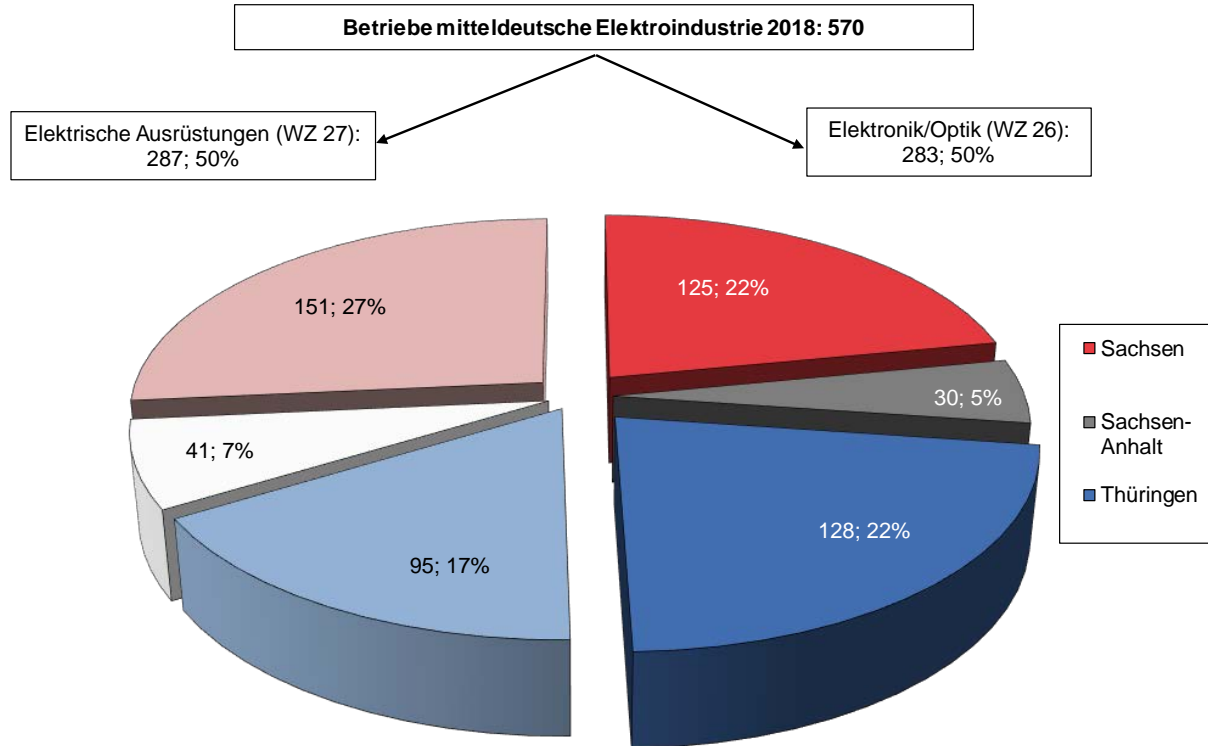
# Bedeutung der Elektroindustrie für die mitteldeutsche Industrie gesamt



Anm.: Betriebe mit 20+ Beschäftigten, Elektroindustrie: WZ 26+27; Daten für 2018 und 2017 (FuE)  
Quelle: Stät. Ämter (2019); Wissenschaftsstatistik Stifterverband (2017); Ber. und Dar. imreg (2020)

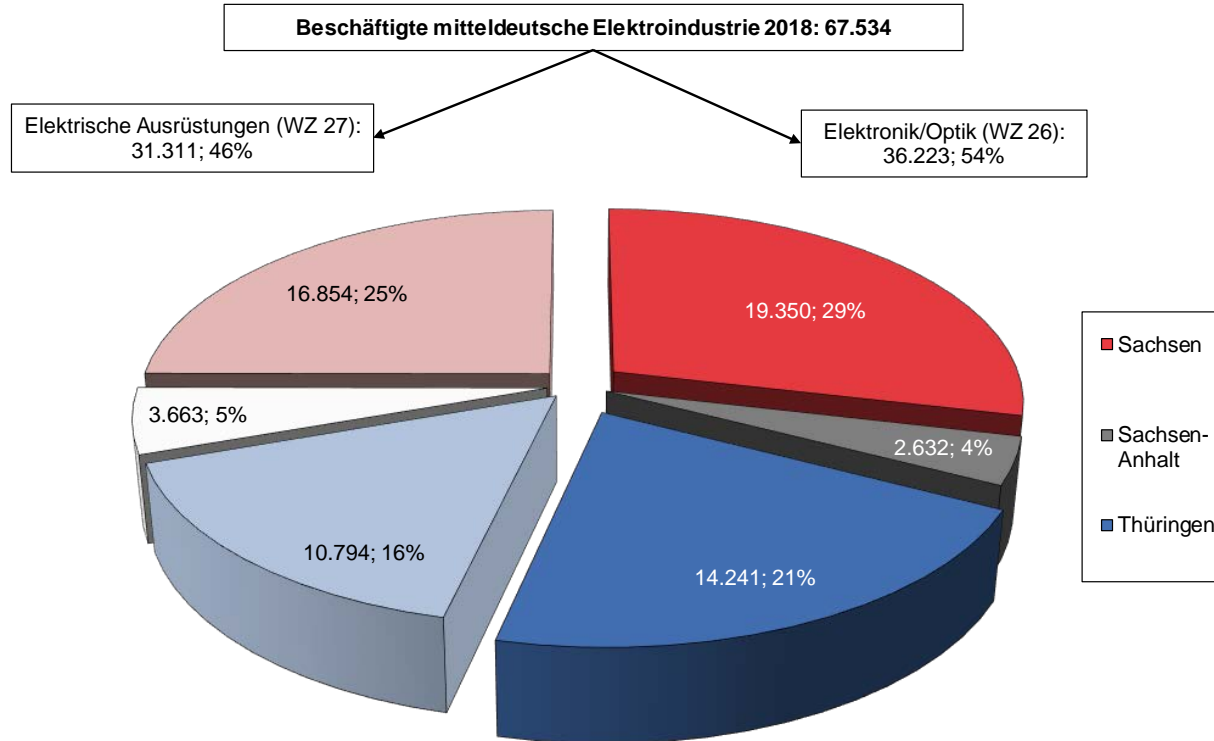
# Betriebe 2018

## Mitteldeutsche Elektroindustrie



# Beschäftigte 2018

## Mitteldeutsche Elektroindustrie



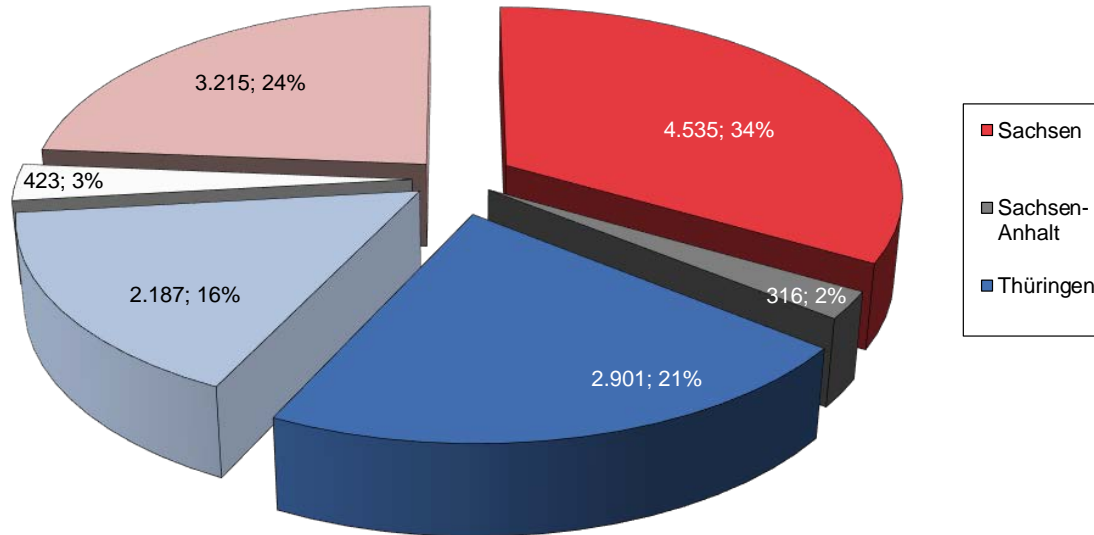
# Jahresumsatz 2018

## Mitteldeutsche Elektroindustrie

Umsatz mitteldeutsche Elektroindustrie 2018: 13,5 Mrd. EUR

Elektrische Ausrüstungen (WZ 27):  
5,8 Mrd. EUR; 43%

Elektronik/Optik (WZ 26):  
7,8 Mrd. EUR; 57%



**absolute Angaben in Mio. EUR für 2018**

Anmerkungen: Betriebe mit 20+ Beschäftigten; Differenzen rundungsbedingt

Quelle: Statistische Ämter (2019); eig. Dar. und Ber. imreg (2019)

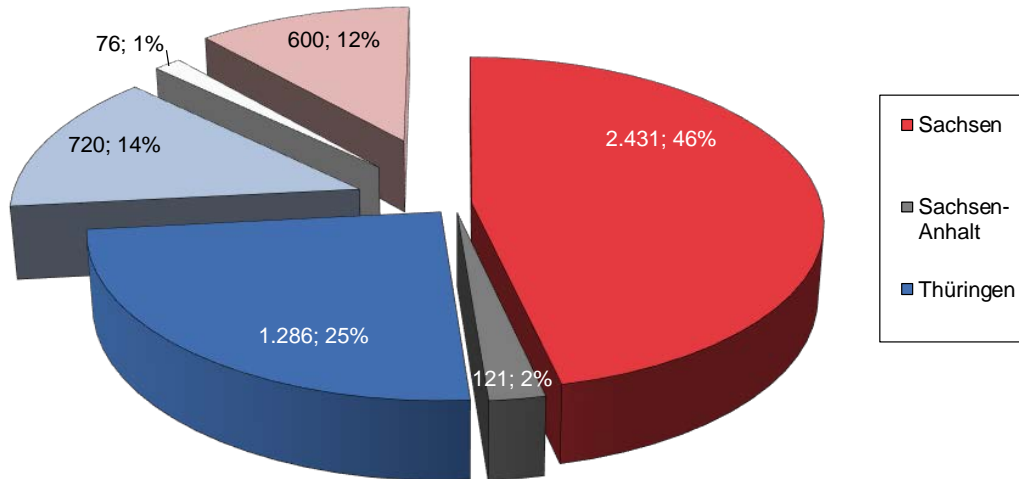
# Auslandsumsatz 2018

## Mitteldeutsche Elektroindustrie

Auslandsumsatz mitteldeutsche Elektroindustrie 2018: 5,2 Mrd. EUR

Elektrische Ausrüstungen (WZ 27):  
1,4 Mrd. EUR; 27%

Elektronik/Optik (WZ 26):  
3,8 Mrd. EUR; 73%

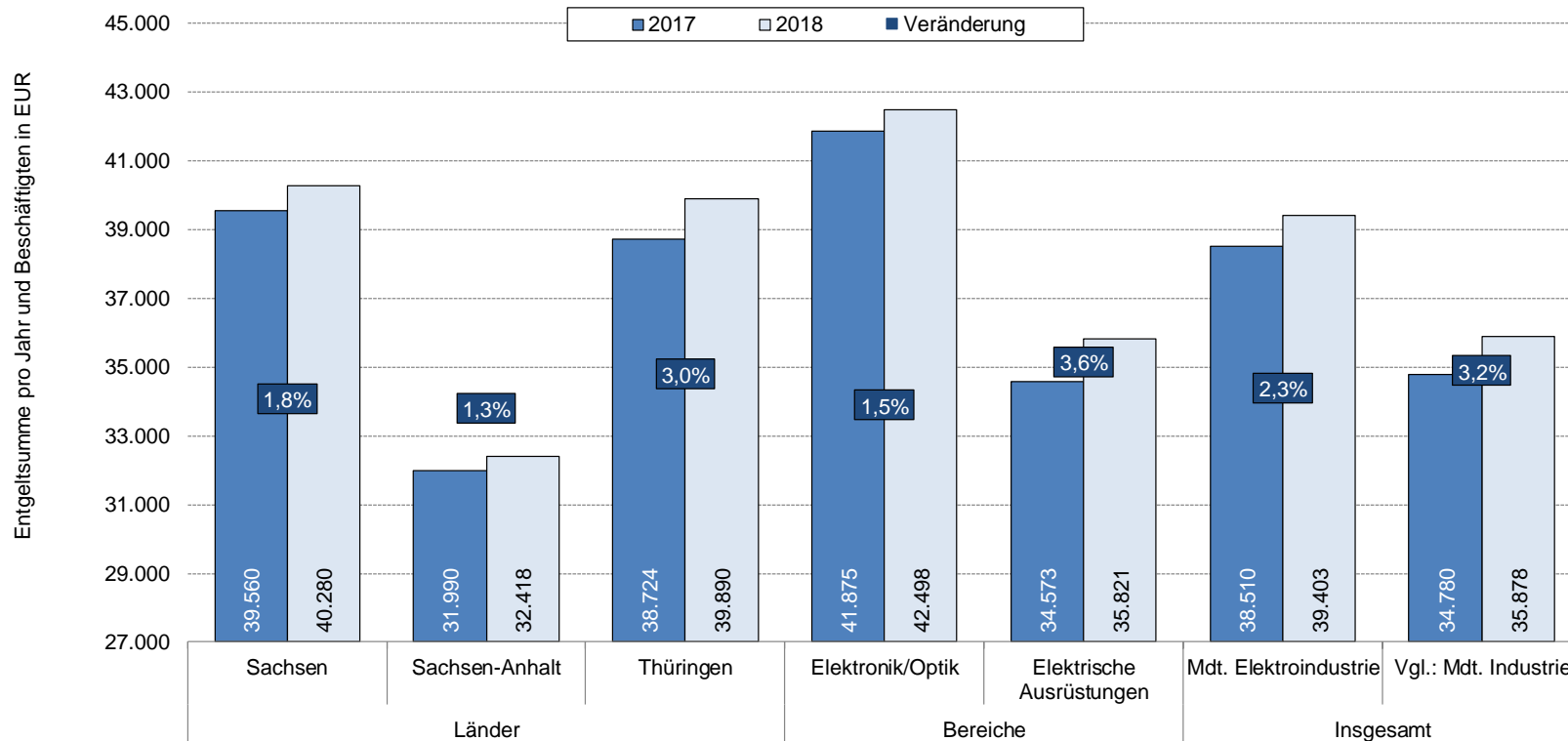


### absolute Angaben in Mio. EUR für 2018

Anmerkungen: Exportquote: 39%; Betriebe mit 20+ Beschäftigten  
Quelle: Statistische Ämter (2019); eig. Dar. und Ber. imreg (2019)



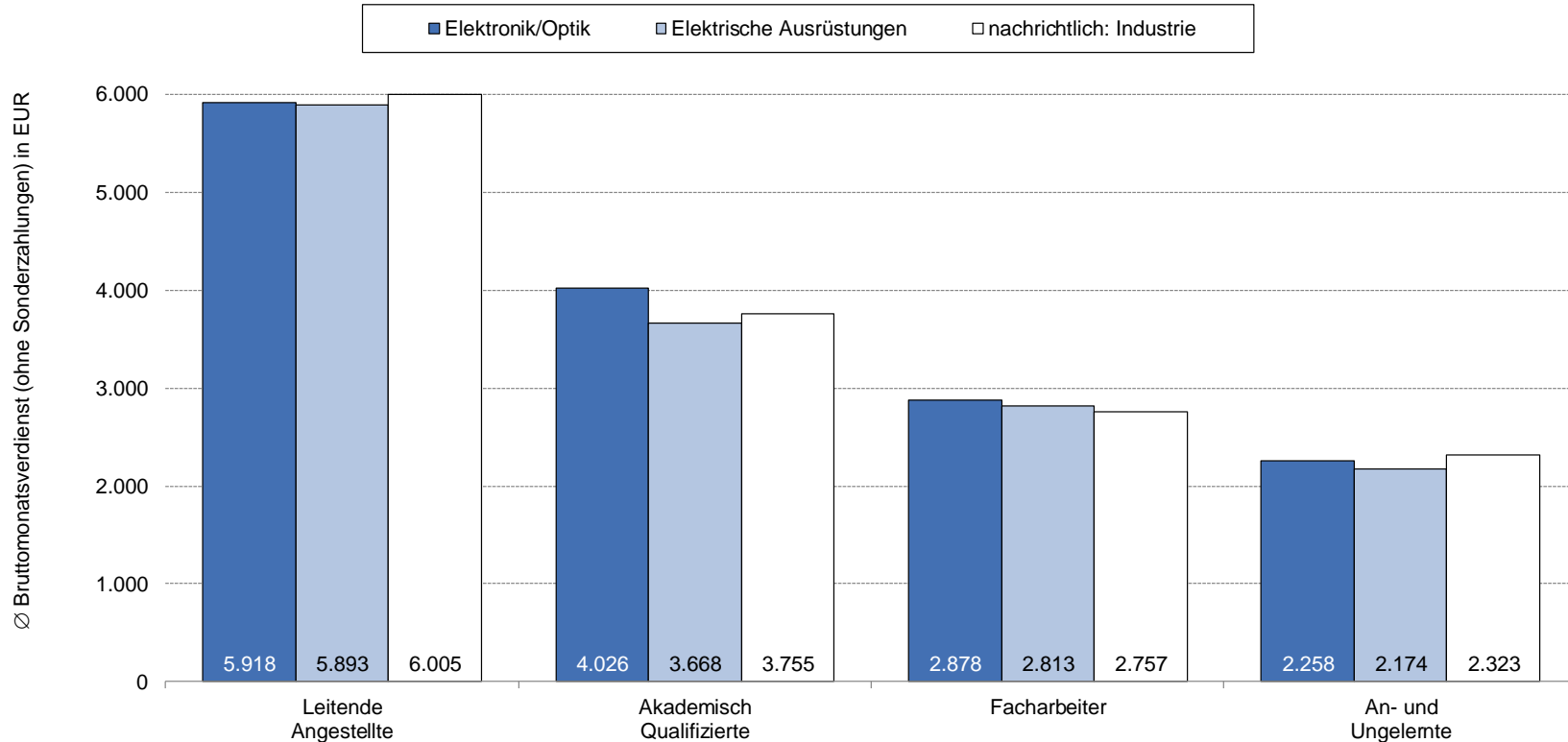
# Ø Entgeltsumme je Beschäftigten Mitteldeutsche Elektroindustrie



Anmerkungen: Betriebe mit 20+ Beschäftigten

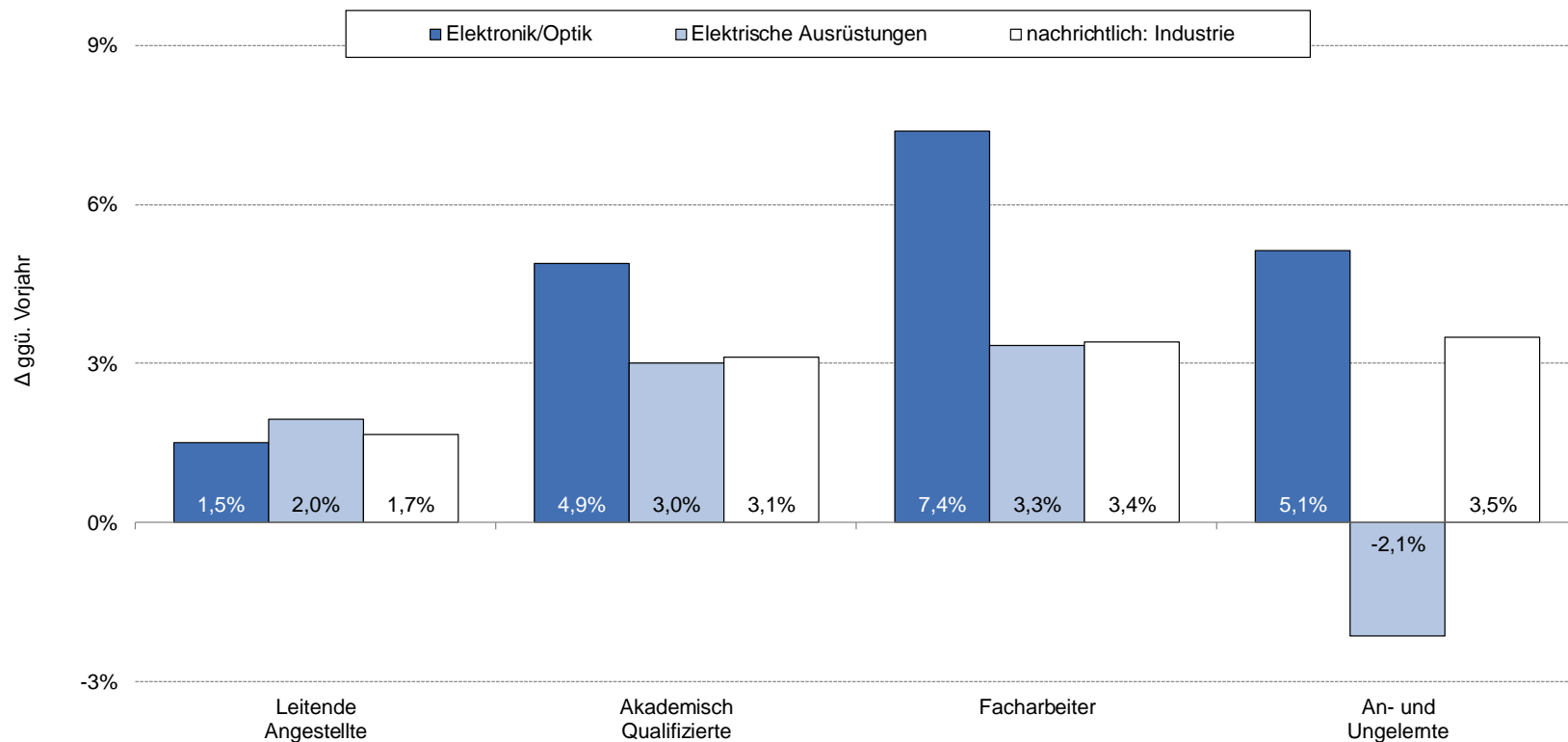
Quelle: Statistische Ämter (2019); eig. Dar. und Ber. imreg (2019)

# Ø Bruttomonatsverdienste 2018 (ohne Sonderzahlungen) Ostdeutsche Elektroindustrie

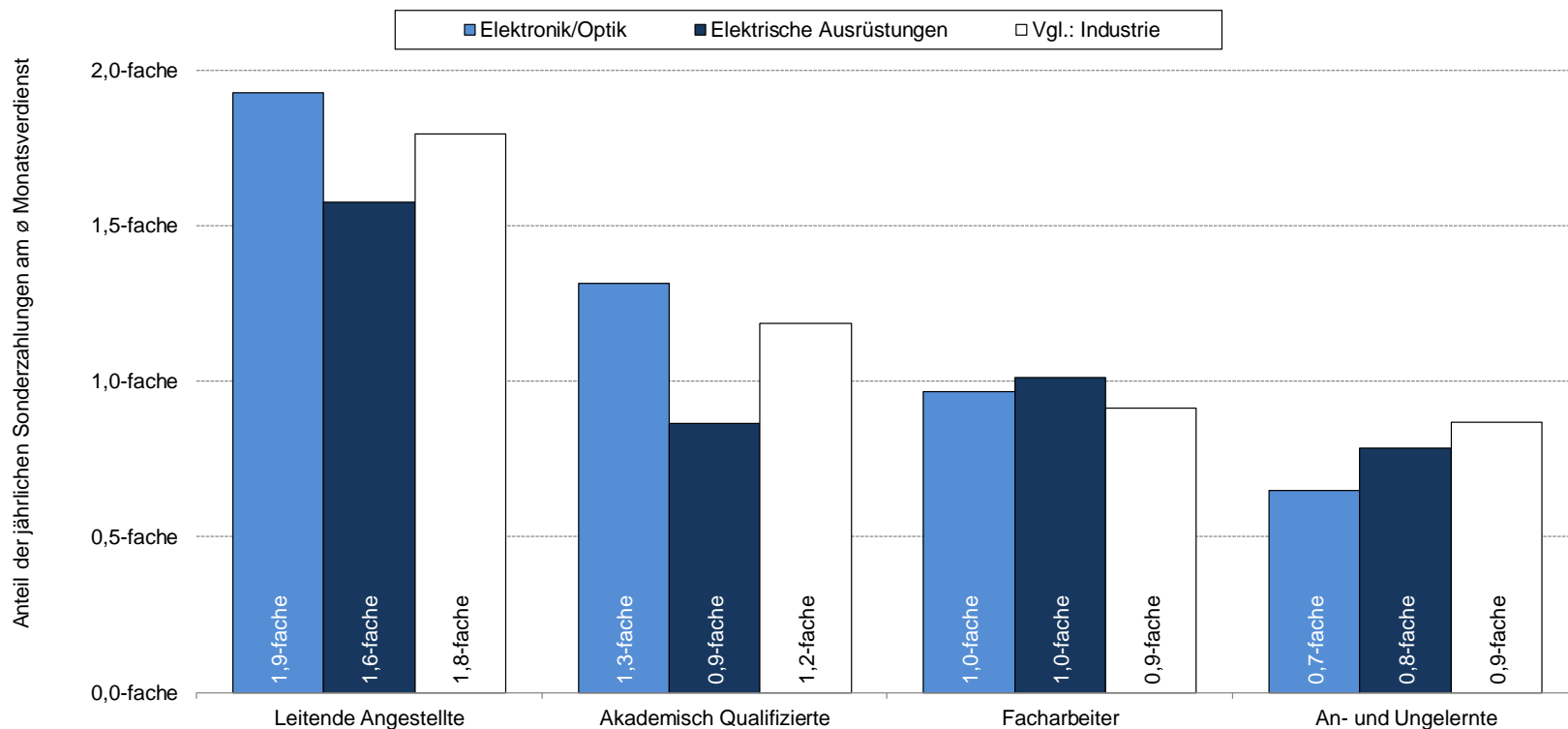


Anmerkungen: Vollzeitbeschäftigte in Betrieben mit 10+ Beschäftigten; WZ 26+27; Neue Länder (ohne Berlin)  
Quelle: Statistisches Bundesamt, VVE (2018); Dar. und Ber. imreg (2019)

# Δ Bruttomonatsverdienste 2018 (ohne Sonderzahlungen) Ostdeutsche Elektroindustrie



# Das Wievielte eines Bruttomonatsverdienstes erhielten Beschäftigte der ostdeutschen Elektroindustrie 2018 zusätzlich als Sonderzahlungen:



## **Aktuelle Konjunkturdaten**

Stand amtliche Statistik: Dez. 2019

Stand ifo-Konjunkturstatistik: Jan. 2020

# Deutsche Elektroindustrie – Konjunktur-Überblick

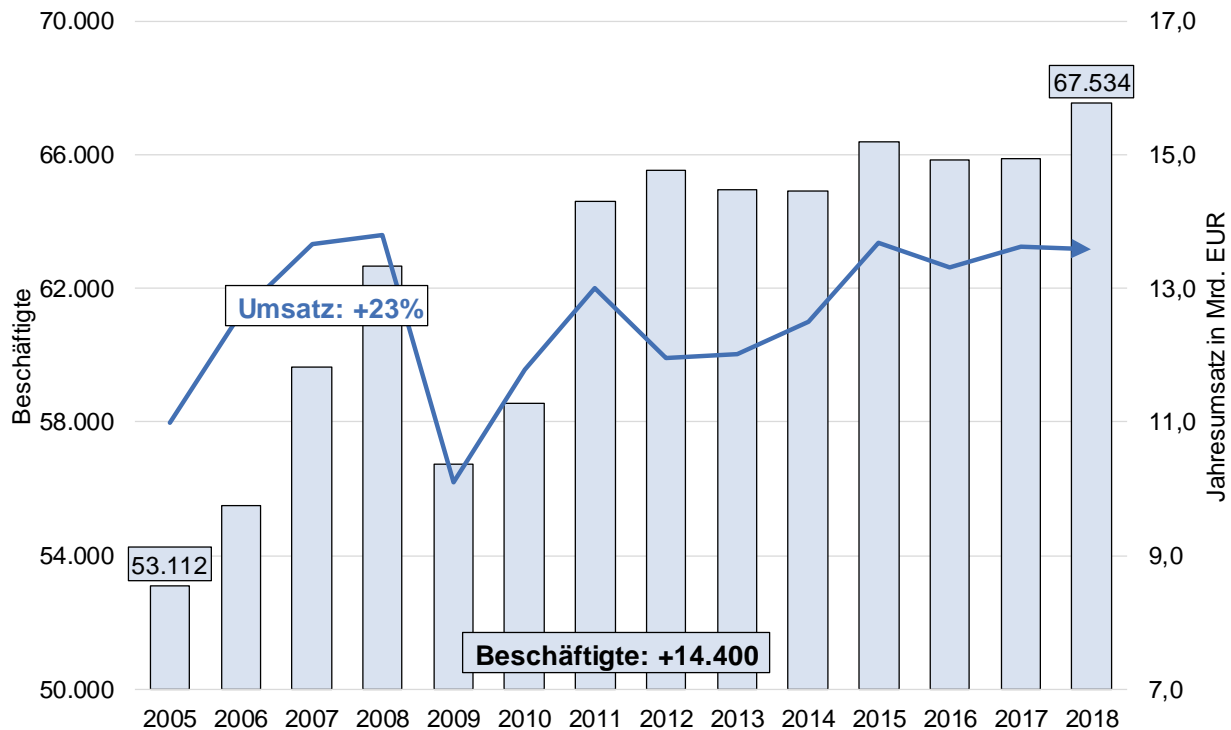
	2018	Jan. – Dez. 2019
<b>Produktion</b> (preisbereinigt)	+1,9%	<b>-4,3%</b>
<b>Umsatz</b> (inkl. Dienstleistungen)	+1,0% 193,5 Mrd. €	<b>-1,5%</b> <b>190,5 Mrd. €</b>
<b>Auftragseingänge</b>	<b>-0,9%</b>	<b>-3,2%</b>
<b>Exporte*</b>	+4,5% 210,8 Mrd. €	<b>+2,7%</b> <b>199,7 Mrd. €</b>

Anmerkung: \*Jan.-Nov.  
Quelle: Destatis und ZVEI-eigene Berechnungen

- Das Produktionsniveau ist im Dezember 2019 um 6,7% hinter dem Vorjahreswert geblieben.
- Ihre Produktionspläne haben die Elektronunternehmen im Januar stark aufwärts revidiert. 23% der Firmen wollen ihren Output in den nächsten drei Monaten steigern, 14% zurückfahren.
- Der Inlandsumsatz der Elektroindustrie reduziert sich 2019 (*vorläufig*) um 2,2% ggü. dem Vorjahr auf 89.7 Mrd. EUR und die Auslandserlöse um 0,9% auf 100.8 Mrd. EUR. Dabei vielen die Aufträge aus dem Inland (-4,6%) doppelt so stark wie die Auslandsaufträge (-2,2%).
- Die Export der ersten 11 Monate 2019 liegen knapp 3% über dem Vorjahr. Amerika verzeichnet dabei mit 7,8% die größte Zunahme. Die Exporterwartungen liegen bei +8%.
- Das Geschäftsklima in der deutschen EI ist im Januar, erstmalig seit 6 Monaten, in den positiven Bereich gedreht.

# Mitteldeutsche Elektroindustrie - Entwicklung

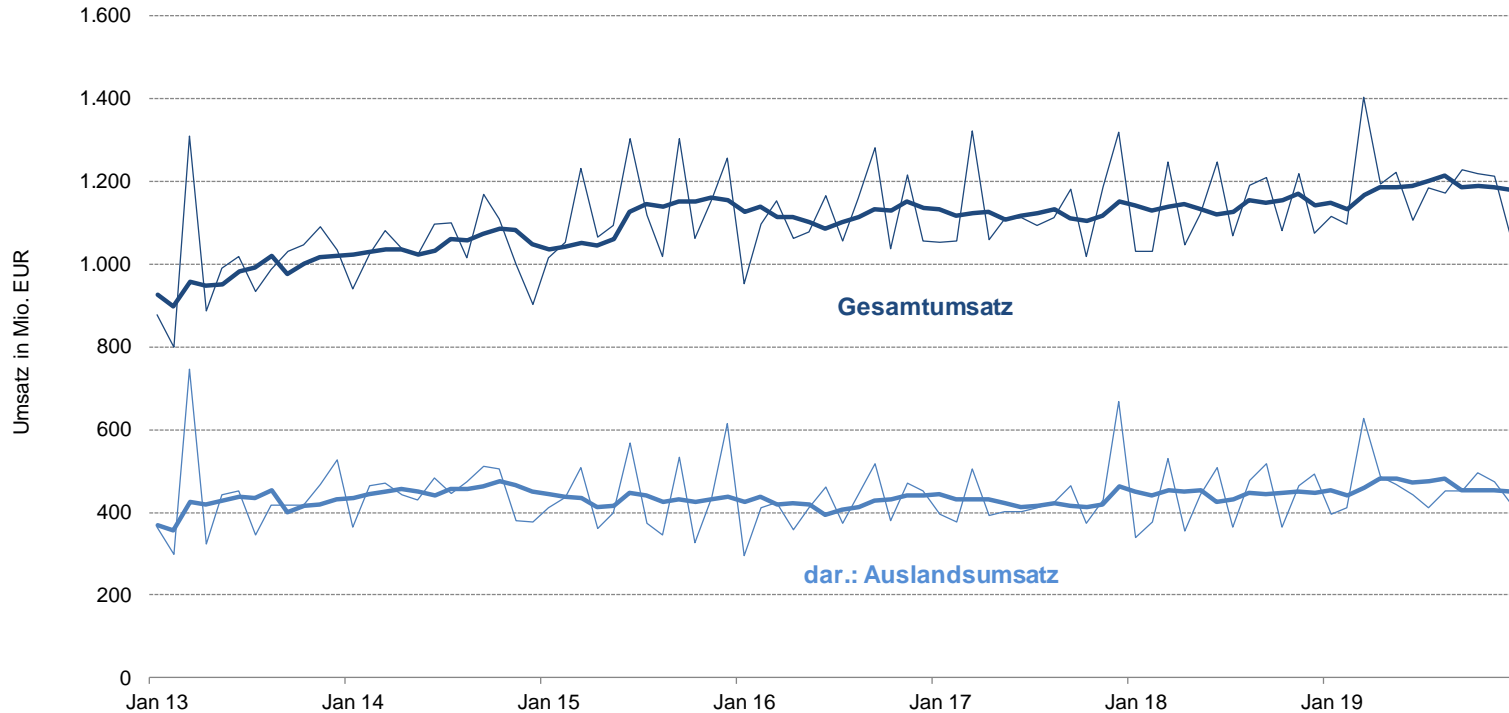
	Jan.-Nov. 2019	Trend
Auftragseingang*	-6,6%	↘
Umsatz	+5,3%	↗
dar. Auslandsumsatz	+7,9%	↗
Beschäftigung**	+0,1%	↗
Gel. Arbeitsstunden*	-0,6%	↘
ifo-Geschäftsklima***	-1 Pt.	↘
Auslastung***	82%	↘



Anmerkungen: vorl. Werte für Betriebe mit 20+ Beschäftigten; WZ 26+27; ohne Apr.-Werte für ST ; \* nur SN; \*\* Sept. 2019 ggü. Vorjahresmonat; \*\*\* Dez. 2019  
Quelle: Stat. Ämter; ifo Dresden und eig. Ber. imreg (2019)

Anmerkungen: Betriebe mit 20+ Beschäftigten, Stand: Feb. 2020  
Quelle: Statistische Ämter (2020); eig. Dar. und Ber. imreg (2020)

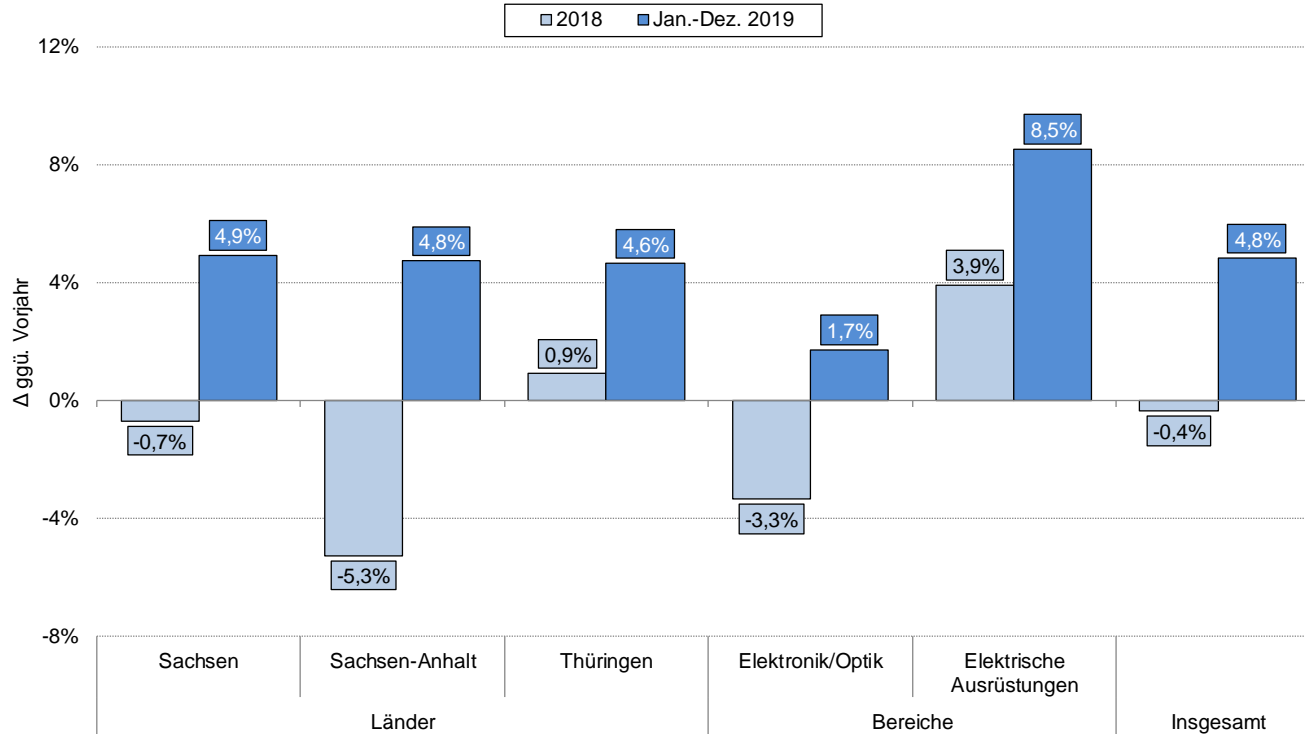
# Umsatzentwicklung Mitteldeutsche Elektroindustrie



Anmerkungen: Hochrechnung für Betriebe mit 20+ Beschäftigten auf Basis von vorläufigen Monatsdaten für Betriebe mit 50+ Beschäftigten,  
Stand Dez. 2019  
Quelle: Stat. Landesämter SN, ST und TH; Dar. und Ber. imreg (2019)

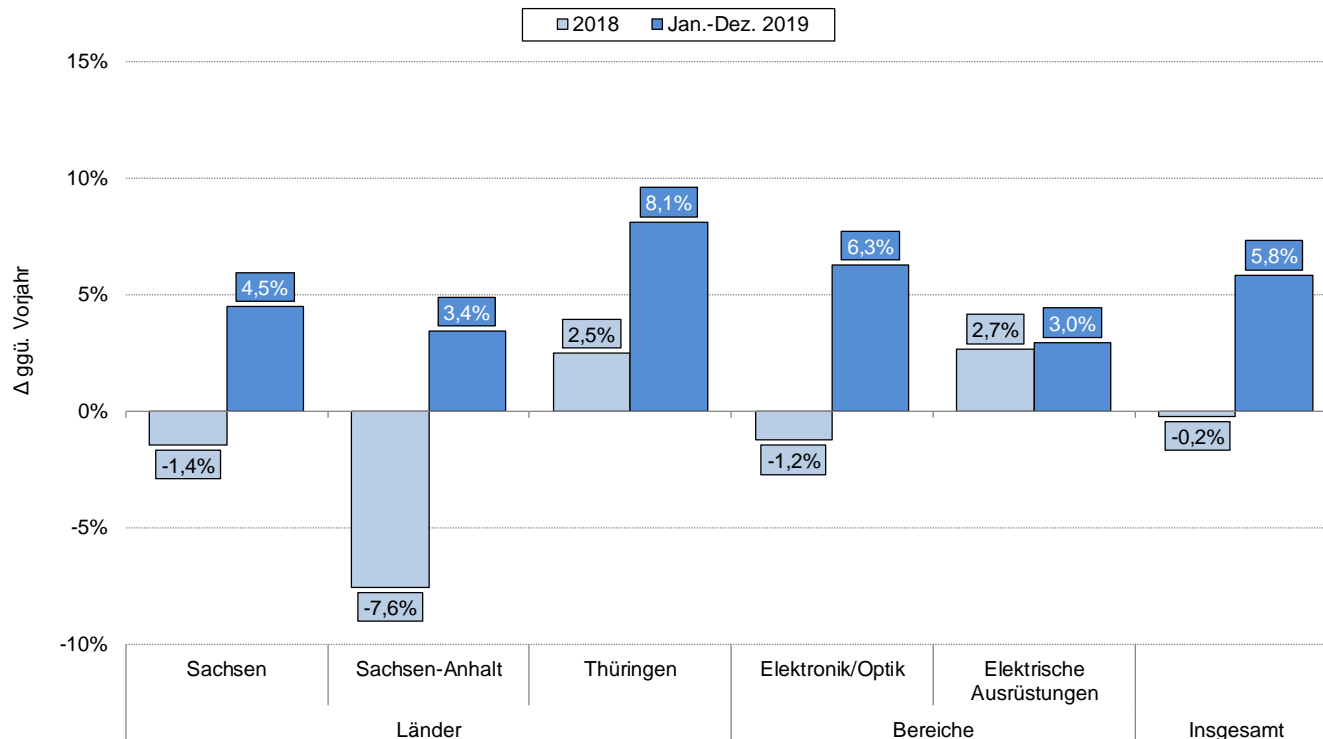


# Δ Umsatz Mitteldeutsche Elektroindustrie



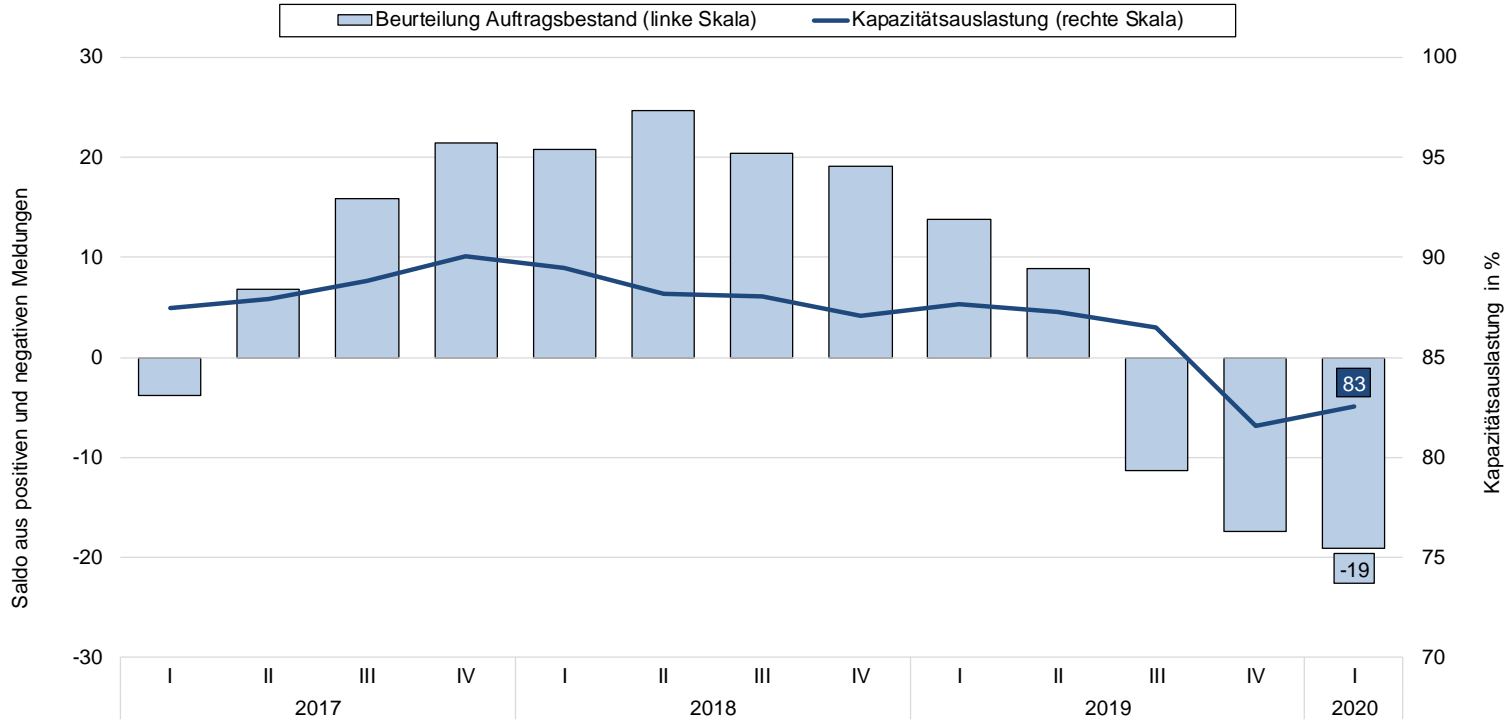
Anmerkungen: Hochrechnung für Betriebe mit 20+ Beschäftigten auf Basis von vorl. Monatsdaten für Betriebe mit 50+ Beschäftigten;  
Quelle: Stat. Landesämter SN, ST und TH

# Δ Auslandsumsatz Mitteldeutsche Elektroindustrie

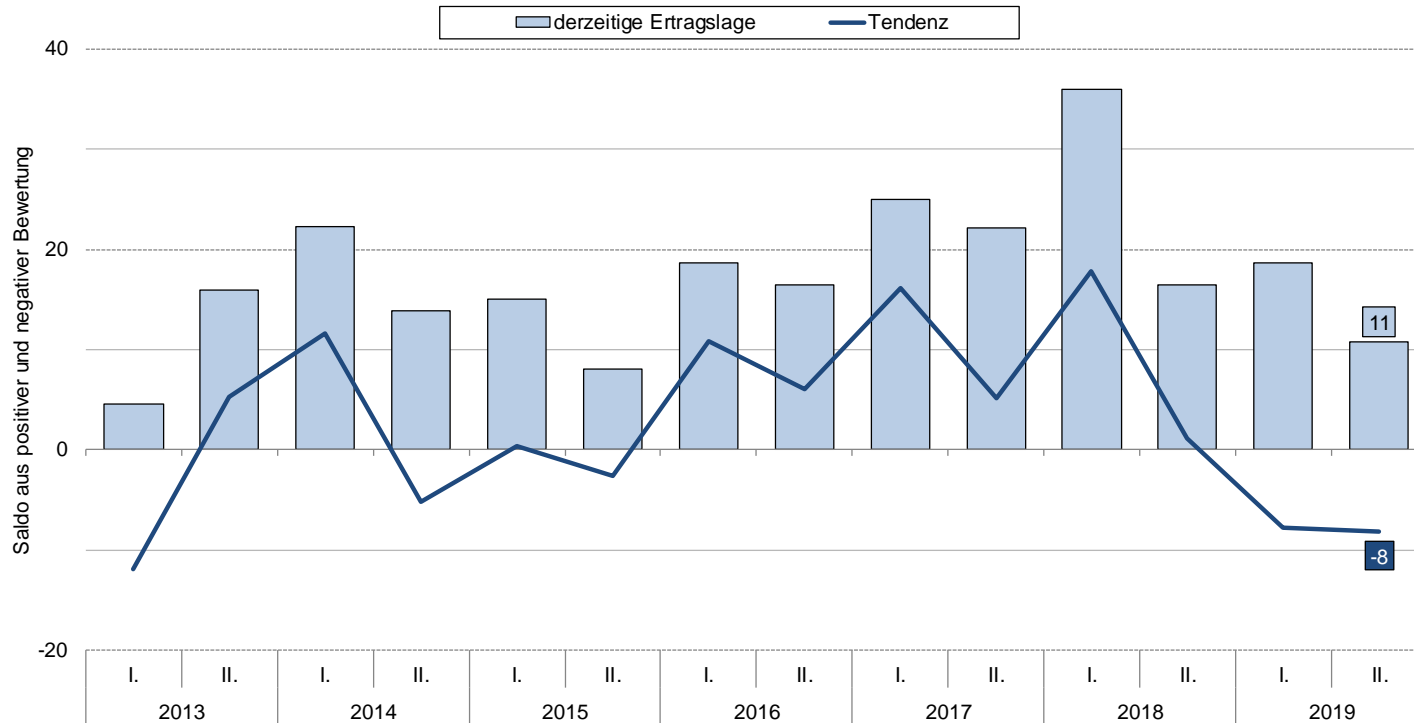


Anmerkungen: Hochrechnung für Betriebe mit 20+ Beschäftigten auf Basis von vorl. Monatsdaten für Betriebe mit 50+ Beschäftigten;  
Quelle: Stat. Landesämter SN, ST und TH

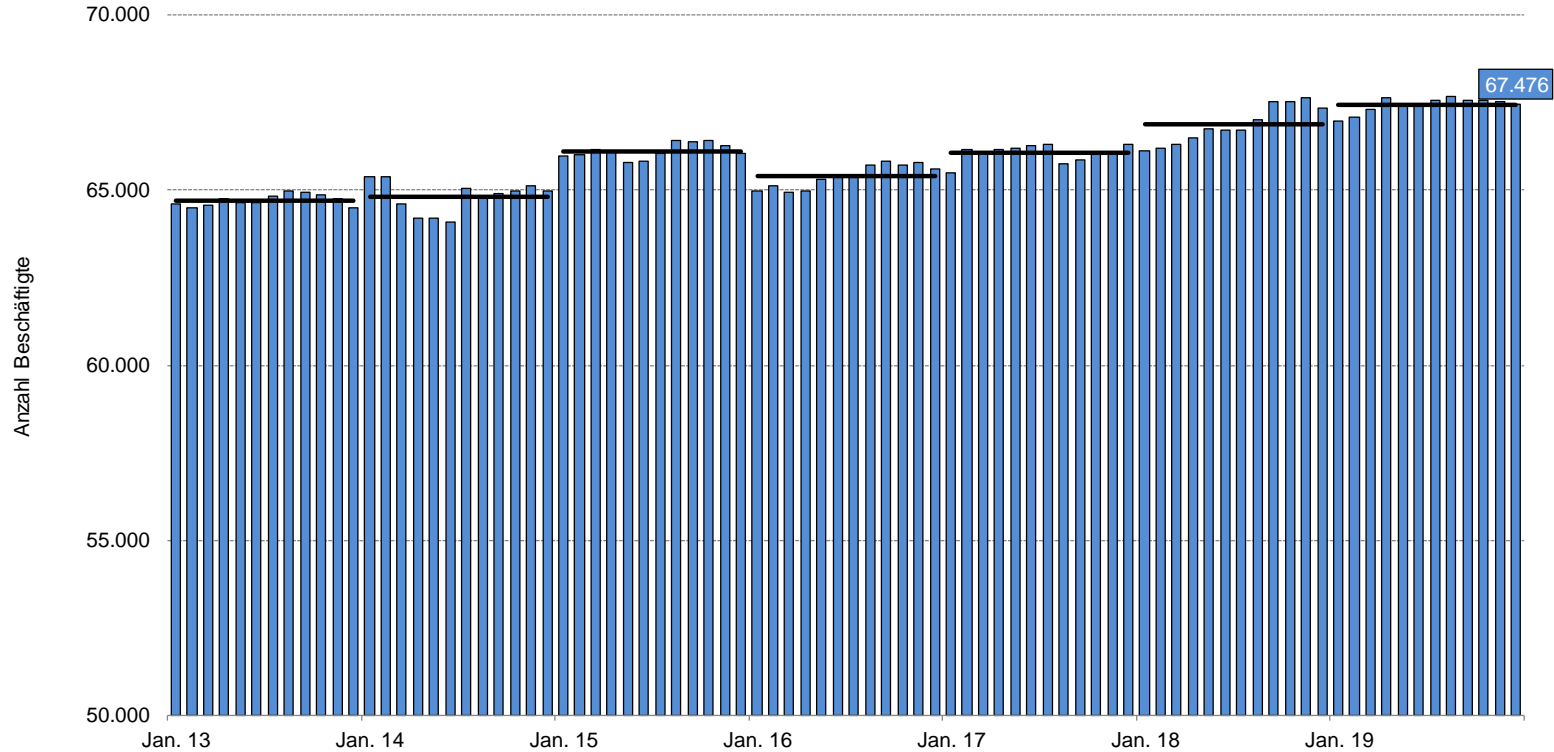
# Auftragslage Mitteldeutsche Industrie



# Beurteilung der Ertragslage Mitteldeutsche Industrie

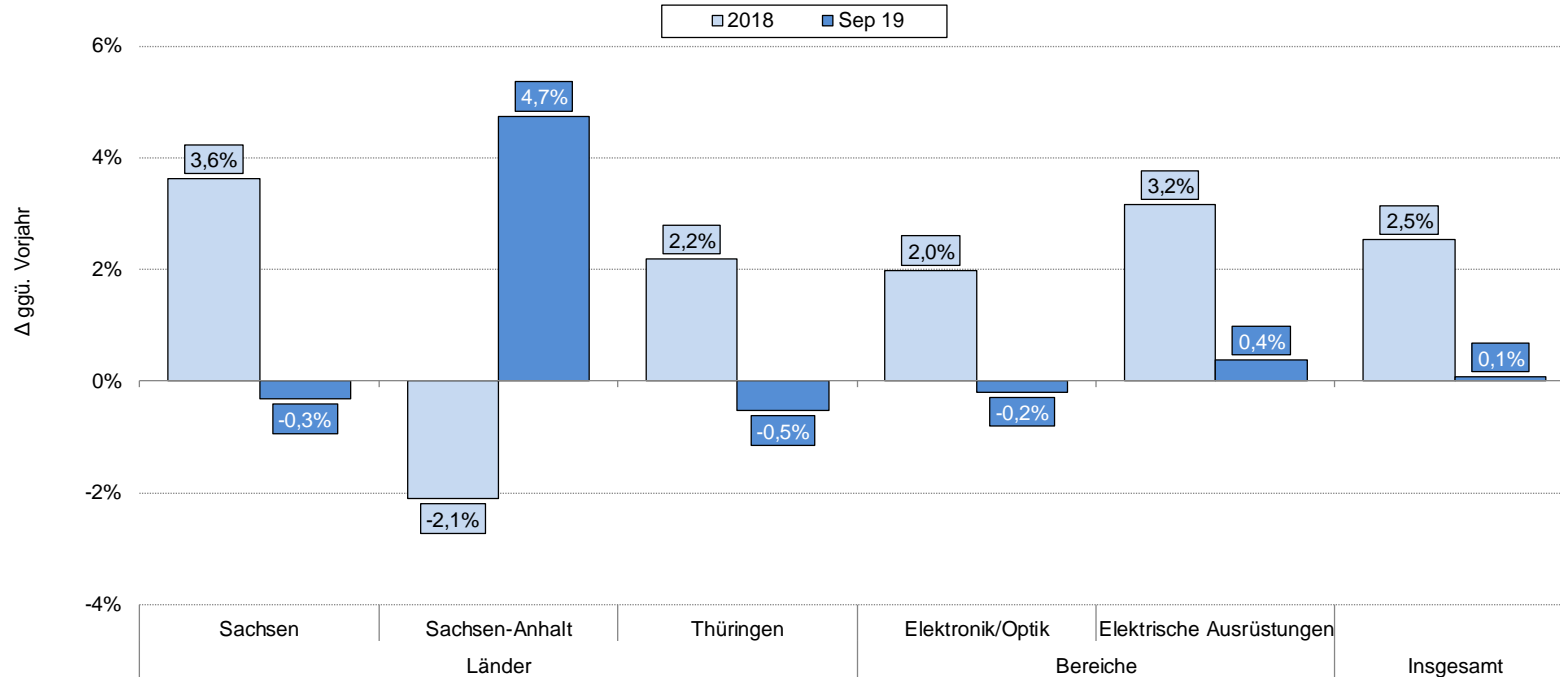


# Beschäftigtenentwicklung Mitteldeutsche Elektroindustrie



Anm.: Hochrechnung für Betriebe mit 20+ Beschäftigten auf Basis von vorl. Monatsdaten für Betriebe mit 50+ Beschäftigten; Stand Dez. 2019;  
Quelle: Stat. Landesämter SN, ST und TH; Dar. und Ber. imreg (2020)

# Δ Beschäftigte Mitteldeutsche Elektroindustrie

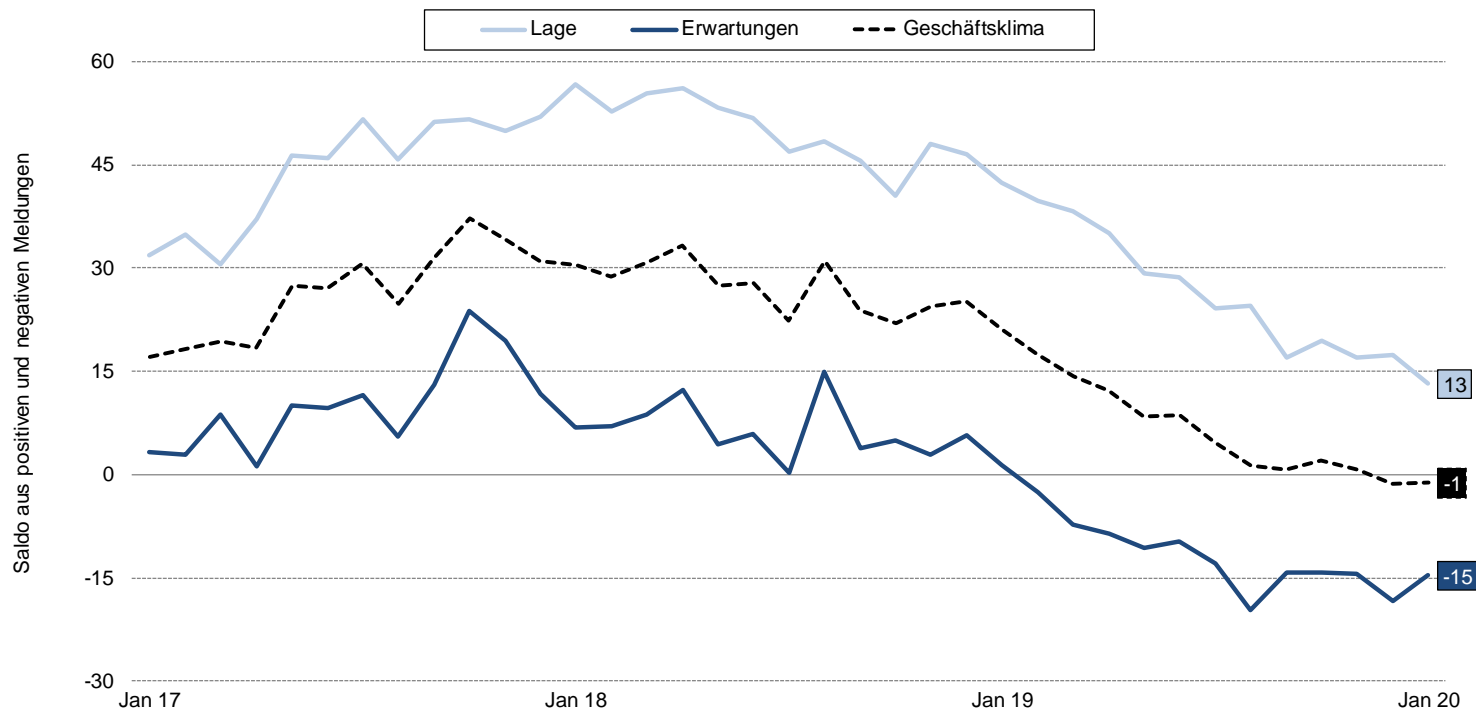


Anmerkungen: Hochrechnung für Betriebe mit 20+ Beschäftigten auf Basis von vorl. Monatsdaten für Betriebe mit 50+ Beschäftigten

Stand: Dez. 2019

Quelle: Stat. Landesämter SN, ST und TH

# Geschäftsklima Mitteldeutsche Industrie\*



Anmerkungen: \* Angaben für die M+E-Industrie Mitteldeutschland (SN, ST und TH); Stand: Jan. 2020  
Quelle: ifo-Konjunkturtest für die sächsische M+E-Industrie (Jan. 2020); Dar. imreg (2019)

# Struktur und konjunkturelle Lage der Elektroindustrie in Sachsen, Sachsen-Anhalt und Thüringen

---

Lars Kroemer, Geschäftsführer

ZVEI - Zentralverband Elektrotechnik- und Elektronikindustrie e. V.  
Landesstelle Sachsen, Sachsen-Anhalt und Thüringen

Bautzner Straße 17  
D-01099 Dresden

Telefon: +49 (0) 351 25593611  
Telefax: +49 (0) 351 25593615  
E-Mail: [kroemer@zvei.org](mailto:kroemer@zvei.org)  
Web: [www.zvei.org](http://www.zvei.org)



## Verarbeitendes Gewerbe (Abschnitt C)

### Elektronik/Optik (WZ 26)

- Solarzellen und Solarmodule
- Elektronische Bauelemente
- Bestückte Leiterplatten
- Datenverarbeitungsgeräte
- Geräte und Einrichtungen der Telekommunikationstechnik
- Geräte der Unterhaltungselektronik
- Herstellung von Mess-, Kontroll-, Navigations- u. ä. Instrumenten und Vorrichtungen sowie von Uhren
- Bestrahlungs- und Elektrotherapiegeräte und elektromedizinische Geräte
- Optische und fotografische Instrumente und Geräte
- Magnetische und optische Datenträger

### Elektrische Ausrüstungen (WZ 27)

- Elektromotoren, Generatoren, Transformatoren
- Elektrizitätsverteilungs- und -schaltanlagen
- Batterien und Akkumulatoren
- Kabel und elektrisches Installationsmaterial
- Lampen und Leuchten
- Haushaltsgeräte
- Sonstige elektrische Ausrüstungen und Geräte